

Podstawki wahlowe

22730.0452



Opis produktu

Nadaje się jako ogranicznik, podkładka, element dociskowy oraz do zabudowy w elementach mocujących.

Materiał

Kulka

- Stal nierdzewna 1.3541, niklowana

Korpus

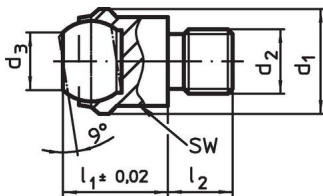
- Stal nierdzewna 1.4057, hartowana

Więcej informacji

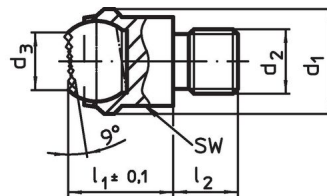
Uwagi

Kulka zabezpieczona przed przekręceniem. Wartości obciążenia obowiązują również dla wersji ze stali nierdzewnej.

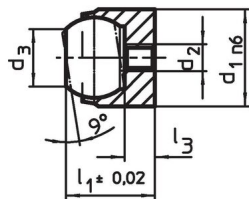
Rysunek



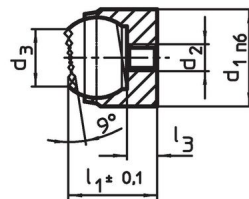
rysunek 1



rysunek 2



rysunek 3



rysunek 4

Informacje do zamówienia

d ₁ n6	d ₂	d ₃	Wymiary		średnica kulki	Otwór ustalający		Wytrzymałość przy obciążeniu statycznym ¹⁾ maks. [kN]	Moment dociągający maks. [Nm]	[g]	Nr art.
			l ₁	l ₃ maks.		Ø H7	Głębokość min. [mm]				
z otworem pozycjonującym, kulka ścięta, powierzchnia przyłożenia gładka – rysunek 3, Stal nierdzewna											
12	M3	7,2	11	3,2	10	12	6	10	1,3	8	22730.0452

¹⁾ Obowiązuje tylko wtedy, jeżeli zachowano minimalną głębokość wiercenia.

Przykład aplikacji



Zgodność

Zgodny z RoHS

Zgodny zgodnie z Dyrektywą 2011/65/UE i Dyrektywą 2015/863

Nie zawiera substancji SVHC

Brak substancji SVHC o zawartości powyżej 0,1% mas. – lista SVHC z 27.06.2024.

Nie zawiera substancji Propozycji 65

Nie zawiera substancji z rozporządzenia Proposition 65.

<https://www.P65Warnings.ca.gov/>

Wolny od minerałów konfliktu

Ten produkt nie zawiera żadnych substancji oznaczonych jako „minerały konfliktu”, takich jak tantal, cyna, złoto lub wolfram z Demokratycznej Republiki Konga lub krajów sąsiednich.