

Podstawki wahlowe

22730.0418



Opis produktu

Nadaje się jako ogranicznik, podkładka, element dociskowy oraz do zabudowy w elementach mocujących.

Materiał

Kulka

- Stal łożyskowa, hartowana

Korpus

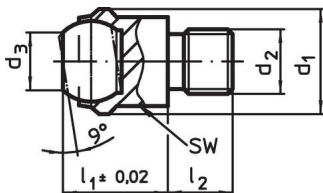
- Stal ulepszana cieplnie, fosforanowana

Więcej informacji

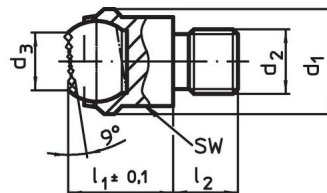
Uwagi

Kulka zabezpieczona przed przekręceniem. Wartości obciążenia obowiązują również dla wersji ze stali nierdzewnej.

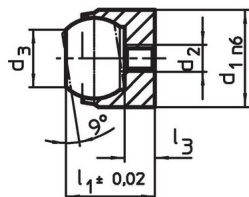
Rysunek



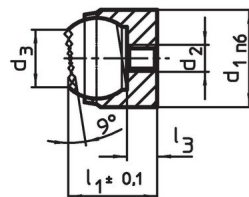
rysunek 1



rysunek 2



rysunek 3



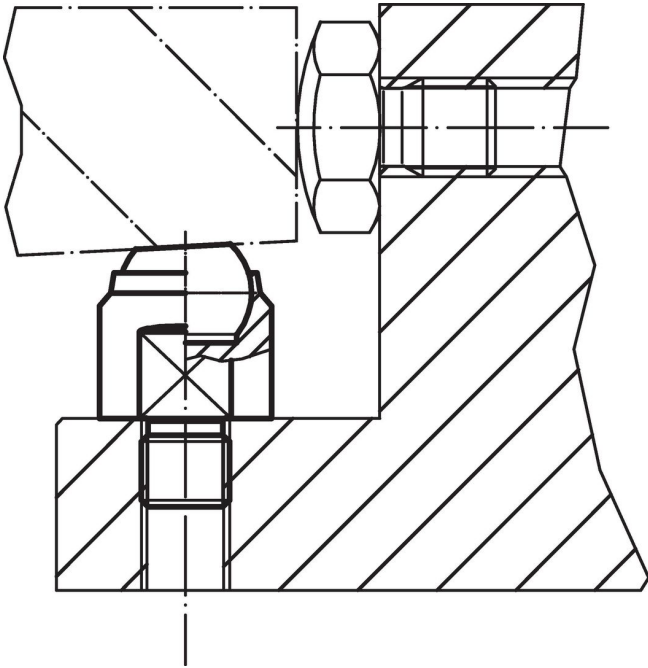
rysunek 4

Informacje do zamówienia

d ₁ n6	d ₂	Wymiary			średnica kulki	Otwór ustalający		Wytrzymałość przy obciążeniu statycznym ¹⁾ maks. [kN]	Moment dociągający maks. [Nm]	[g]	Nr art.
		d ₃	l ₁	l ₃ maks.		Ø H7	Głębokość min. [mm]				
18	M4	10,5	17	4	16	18	8	25	2,9	29	22730.0418

¹⁾ Obowiązują tylko wtedy, jeżeli zachowano minimalną głębokość wiercenia.

Przykład aplikacji



Zgodność

Zgodny z RoHS

Zgodny zgodnie z Dyrektywą 2011/65/UE i Dyrektywą 2015/863

Nie zawiera substancji SVHC

Brak substancji SVHC o zawartości powyżej 0,1% mas. – lista SVHC z 27.06.2024.

Nie zawiera substancji Propozycji 65

Nie zawiera substancji z rozporządzenia Proposition 65.

<https://www.P65Warnings.ca.gov/>

Wolny od minerałów konfliktu

Ten produkt nie zawiera żadnych substancji oznaczonych jako „minerały konfliktu”, takich jak tantal, cyna, złoto lub wolfram z Demokratycznej Republiki Konga lub krajów sąsiednich.