

Podstawki wahlowe

22730.0120



Opis produktu

Nadaje się jako ogranicznik, podkładka, element dociskowy oraz do zabudowy w elementach mocujących.

Materiał

Kulka

- Stal nierdzewna 1.3541, niklowana

Korpus

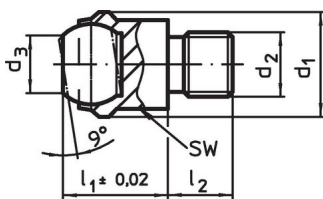
- Stal nierdzewna 1.4057, hartowana

Więcej informacji

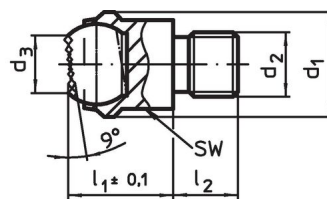
Uwagi

Kulka zabezpieczona przed przekreśleniem. Wartości obciążenia obowiązują również dla wersji ze stali nierdzewnej.

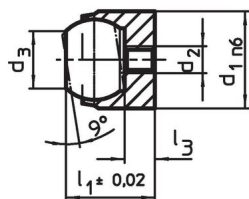
Rysunek



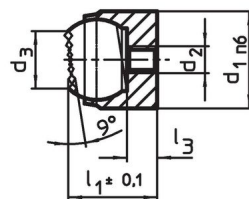
rysunek 1



rysunek 2



rysunek 3



rysunek 4

Informacje do zamówienia

d ₁	d ₂	d ₃	Wymiary		średnica kulki	SW	Wytrzymałość przy obciążeniu statycznym maks. [kN]	Moment dociągający maks. [Nm]	[g]	Nr art.
			l ₁	l ₂ -0,5						
			[mm]			[mm]				
z gwintem zewnętrznym, kulka ścięta, powierzchnia przyłożenia gładka – rysunek 1, Stal nierdzewna										
20	M12	10,5	18	12	16	17	25	82	43	22730.0120

Przykład aplikacji



Zgodność

Zgodny z RoHS

Zgodny zgodnie z Dyrektywą 2011/65/UE i Dyrektywą 2015/863

Nie zawiera substancji SVHC

Brak substancji SVHC o zawartości powyżej 0,1% mas. – lista SVHC z 27.06.2024.

Nie zawiera substancji Propozycji 65

Nie zawiera substancji z rozporządzenia Proposition 65.

<https://www.P65Warnings.ca.gov/>

Wolny od minerałów konfliktu

Ten produkt nie zawiera żadnych substancji oznaczonych jako „minerały konfliktu”, takich jak tantal, cyna, złoto lub wolfram z Demokratycznej Republiki Konga lub krajów sąsiednich.