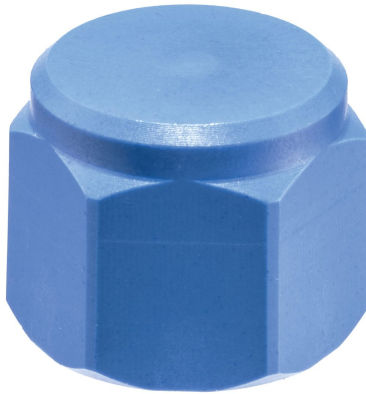


Sworznie • z plastikową powierzchnią styku

22691.0222



Opis produktu

Sworznie z powierzchnią styku z tworzywa sztucznego mogą być użyte jako podparcie ochronne, ograniczniki, podkładki oporowe. Chronią wysokiej jakości powierzchnie przed uszkodzeniem.

Materiał

Końcówka

- Tworzywo sztuczne (PEEK), niebieski

Korpus

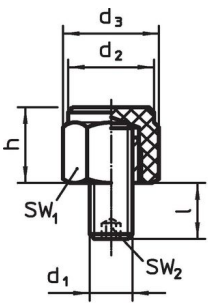
- Tworzywo sztuczne (PEEK), niebieski

Więcej informacji

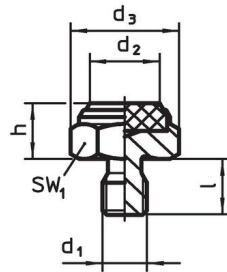
Inne produkty

- Elementy podporowe, z powierzchnią stykową z tworzywa sztucznego, wahlwe
- Sworznie

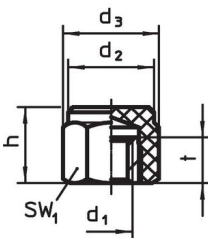
Rysunek



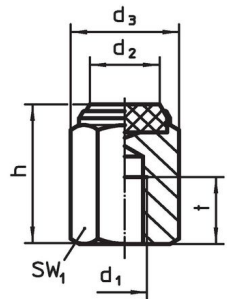
rysunek 1



rysunek 2



rysunek 3

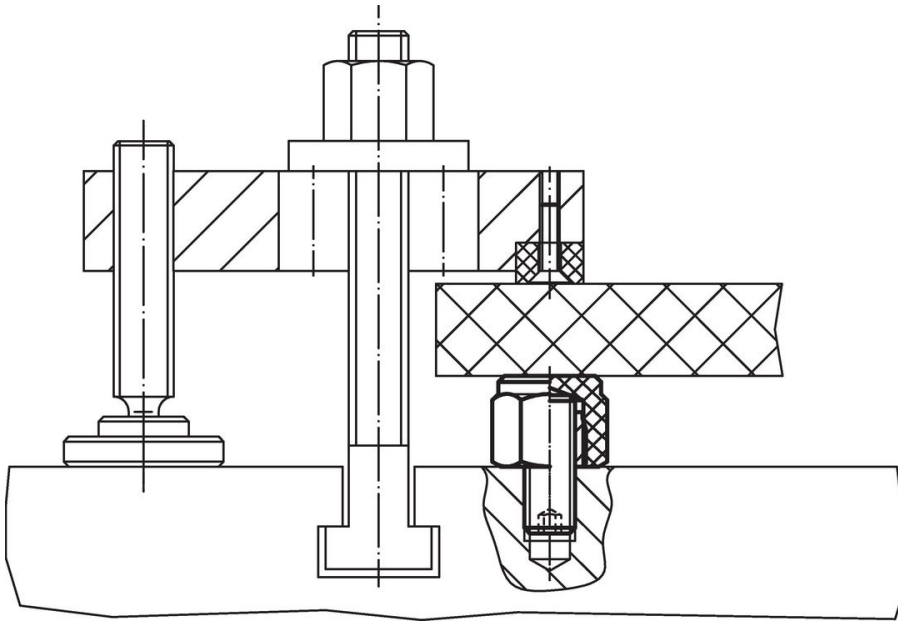


rysunek 4

Informacje do zamówienia

Wymiary					SW ₁	Wytrzymałość przy obciążeniu statycznym maks.	Moment dociągający maks.	Temperatura		Ciężar	Nr art.
h ±0,1	d ₁	d ₂	d ₃	t				min.	maks.		
[mm]					[mm]	[kN]	[Nm]	[°C]		[g]	
z gwintem wewnętrznym, korpus wykonany z tworzywa sztucznego (PEEK), gładka powierzchnia – rysunek 3											
15	M8	17	19	9	17	8,5	10	-60	250	6,4	22691.0222

Przykład aplikacji



Zgodność

Zgodny z RoHS

Zgodny zgodnie z Dyrektywą 2011/65/UE i Dyrektywą 2015/863

Nie zawiera substancji SVHC

Brak substancji SVHC o zawartości powyżej 0,1% mas. – lista SVHC z 27.06.2024.

Nie zawiera substancji Propozycji 65

Nie zawiera substancji z rozporządzenia Proposition 65.

<https://www.P65Warnings.ca.gov/>

Wolny od minerałów konfliktu

Ten produkt nie zawiera żadnych substancji oznaczonych jako „minerały konfliktu”, takich jak tantal, cyna, złoto lub wolfram z Demokratycznej Republiki Konga lub krajów sąsiednich.