

Sworznie • z plastikową powierzchnią styku

22691.0042



Opis produktu

Sworznie z powierzchnią styku z tworzywa sztucznego mogą być użyte jako podparcie ochronne, ograniczniki, podkładki oporowe. Chronią wysokiej jakości powierzchnie przed uszkodzeniem.

Materiał

Końcówka

- Tworzywo sztuczne (PEEK), niebieski

Korpus

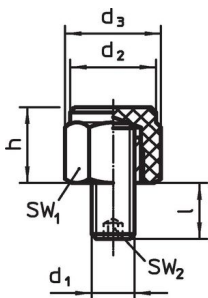
- Stal nierdzewna 1.4305

Więcej informacji

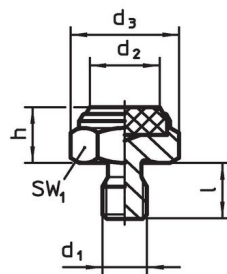
Inne produkty

- Elementy podporowe, z powierzchnią stykową z tworzywa sztucznego, wahlwe
- Sworznie

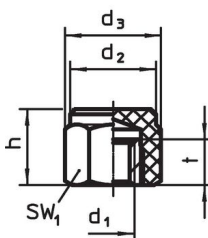
Rysunek



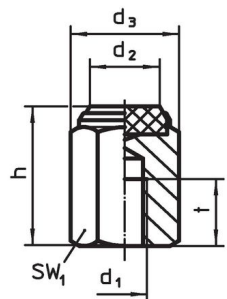
rysunek 1



rysunek 2



rysunek 3

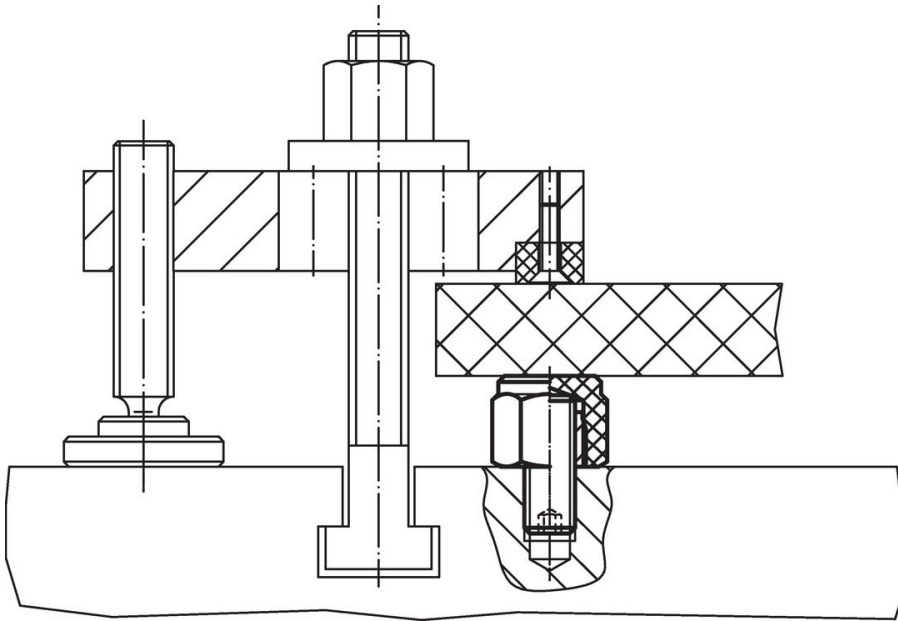


rysunek 4

Informacje do zamówienia

Wymiary					SW ₁ [mm]	Wytrzymałość przy obciążeniu statycznym maks. [kN]	Moment dociągający maks. [Nm]	Temperatura		Ciężar [g]	Nr art.
h ±0,1	d ₁	d ₂	d ₃	l				min.	maks.		
[mm]					[mm]			[°C]			
z gwintem zewnętrznym, wkładka plastikowa, gładka powierzchnia – rysunek 2											
15	M12	17,5	25,2	14	22	22,5	60	-60	250	45	22691.0042

Przykład aplikacji



Zgodność

Zgodny z RoHS

Zgodny zgodnie z Dyrektywą 2011/65/UE i Dyrektywą 2015/863

Nie zawiera substancji SVHC

Brak substancji SVHC o zawartości powyżej 0,1% mas. – lista SVHC z 27.06.2024.

Nie zawiera substancji Propozycji 65

Nie zawiera substancji z rozporządzenia Proposition 65.

<https://www.P65Warnings.ca.gov/>

Wolny od minerałów konfliktu

Ten produkt nie zawiera żadnych substancji oznaczonych jako „minerały konfliktu”, takich jak tantal, cyna, złoto lub wolfram z Demokratycznej Republiki Konga lub krajów sąsiednich.