

**Sworznie**  
22690.0565



**Opis produktu**

Nadają się do zastosowania jako podkładki, ograniczniki i elementy dociskowe.

**Materiał**

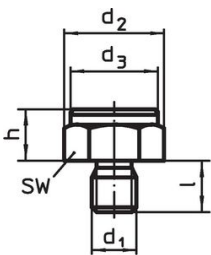
- Stal utwardzana dyspersyjnie, oksydowana

**Więcej informacji**

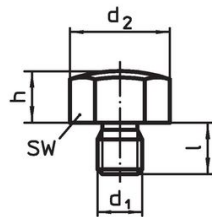
**Inne produkty**

- Sworznie podporowe, z rowkami lub szpicem
- Sworznie, z plastikową powierzchnią styku

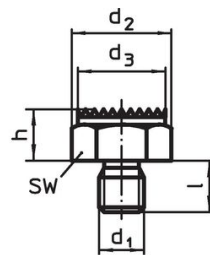
**Rysunek**



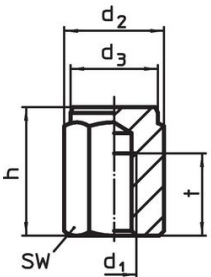
rysunek 1



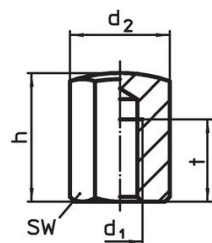
rysunek 2



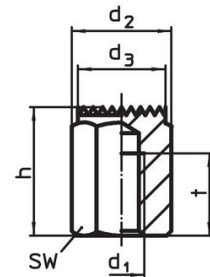
rysunek 3



rysunek 4



rysunek 5



rysunek 6

**Informacje do zamówienia**

| h<br>±0,1   | d <sub>1</sub> | Wymiary        |                |    |    | SW<br>[mm] | Moment<br>dociągający <sup>1)</sup><br>maks.<br>[Nm] | [g] | Nr art.    |
|---|----------------|----------------|----------------|----|----|------------|--|-----|------------|
|   |                | d <sub>2</sub> | d <sub>3</sub> | l  | t  |            |  |     |            |
| z gwintem wewnętrznym i żłobkowaną powierzchnią przyłożenia – rysunek 6 |                |                |                |    |    |            |  |     |            |
| 60  | M24            | 46             | 41             | 60 | 38 | 41         | 698  | 408 | 22690.0565 |

<sup>1)</sup> Momenty dociągu bolców z gwintem wewn. jak dla bolców klasy 8. Gwint należy wkręcić na całej długości.

## Przykład aplikacji



## Zgodność

### Zgodny z RoHS

Zawiera ołów - zgodny z wyjątkami 6a /6b /6c

### Zawiera substancje SVHC > 0,1% mas.

Zawiera ołów – lista SVHC [REACH] z dnia 23.01.2024

### Zawiera substancje z Propozycja 65



Kontakt z ołowiem może powodować raka i bezpłodność  
<https://www.P65Warnings.ca.gov/>

### Wolny od minerałów konfliktu

Ten produkt nie zawiera żadnych substancji oznaczonych jako „minerały konfliktu”, takich jak tantal, cyna, złoto lub wolfram z Demokratycznej Republiki Konga lub krajów sąsiednich.