

Sworznie
22690.0523



Opis produktu

Nadają się do zastosowania jako podkładki, ograniczniki i elementy dociskowe.

Materiał

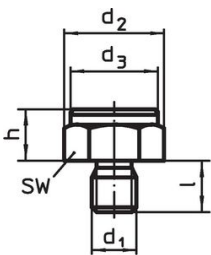
- Stal utwardzana dyspersyjnie, oksydowana

Więcej informacji

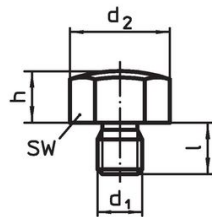
Inne produkty

- Sworznie podporowe, z rowkami lub szpicem
- Sworznie, z plastikową powierzchnią styku

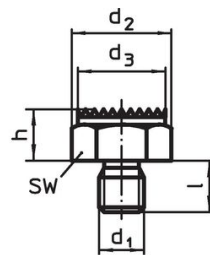
Rysunek



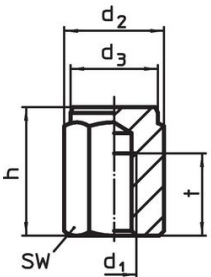
rysunek 1



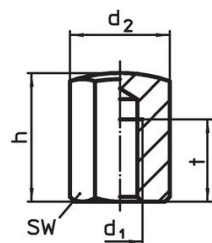
rysunek 2



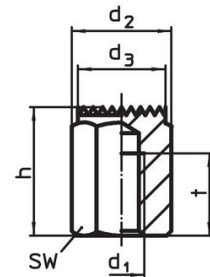
rysunek 3



rysunek 4



rysunek 5



rysunek 6

Informacje do zamówienia

| h ±0,1 | d ₁ | Wymiary | | | | SW [mm] | Moment dociągający ¹⁾ maks. [Nm] | [g] | Nr art. |
|---|----------------|----------------|----------------|----|----|------------|--|---------|------------|
| | | d ₂ | d ₃ | l | t | | | | |
| z gwintem wewnętrznym i żłobkowaną powierzchnią przyłożenia – rysunek 6 | | | | | | | | | |
| 25 | M8 | 19,4 | 17 | 25 | 12 | 17 | 25 | 41 | 22690.0523 |

¹⁾ Momenty dociągu bolców z gwintem wewn. jak dla bolców klasy 8. Gwint należy wkręcić na całej długości.

Przykład aplikacji



Zgodność

Zgodny z RoHS

Zawiera ołów - zgodny z wyjątkami 6a /6b /6c

Zawiera substancje SVHC > 0,1% mas.

Zawiera ołów – lista SVHC [REACH] z dnia 23.01.2024

Zawiera substancje z Propozycja 65



Kontakt z ołowiem może powodować raka i bezpłodność
<https://www.P65Warnings.ca.gov/>

Wolny od minerałów konfliktu

Ten produkt nie zawiera żadnych substancji oznaczonych jako „minerały konfliktu”, takich jak tantal, cyna, złoto lub wolfram z Demokratycznej Republiki Konga lub krajów sąsiednich.