

Sworznie
22690.0521



Opis produktu

Nadają się do zastosowania jako podkładki, ograniczniki i elementy dociskowe.

Materiał

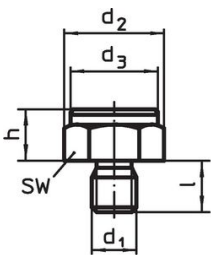
- Stal utwardzana dyspersyjnie, oksydowana

Więcej informacji

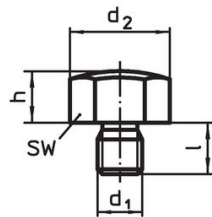
Inne produkty

- Sworznie podporowe, z rowkami lub szpicem
- Sworznie, z plastikową powierzchnią styku

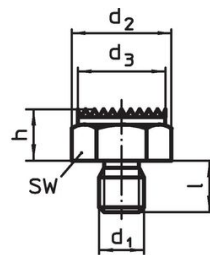
Rysunek



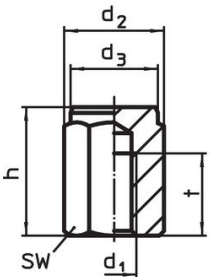
rysunek 1



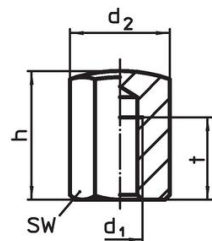
rysunek 2



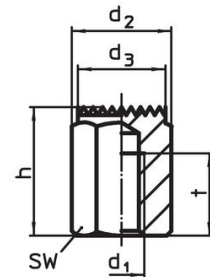
rysunek 3



rysunek 4



rysunek 5



rysunek 6

Informacje do zamówienia

h ±0,1	d ₁	Wymiary				l	t	SW [mm]	Moment dociągający ¹⁾ maks. [Nm]	[g]	Nr art.
		d ₂	d ₃	[mm]							
z gwintem wewnętrznym i żłobkowaną powierzchnią przyłożenia – rysunek 6											
15	M8	19,4	17		15	6	17	25	24	22690.0521	

¹⁾ Momenty dociągu bolców z gwintem wewn. jak dla bolców klasy 8. Gwint należy wkręcić na całej długości.

Przykład aplikacji



Zgodność

Zgodny z RoHS

Zawiera ołów - zgodny z wyjątkami 6a /6b /6c

Zawiera substancje SVHC > 0,1% mas.

Zawiera ołów – lista SVHC [REACH] z dnia 27.06.2024.

Zawiera substancje z Propozycja 65



Kontakt z ołowiem może powodować raka i bezpłodność
<https://www.P65Warnings.ca.gov/>

Wolny od minerałów konfliktu

Ten produkt nie zawiera żadnych substancji oznaczonych jako „minerały konfliktu”, takich jak tantal, cyna, złoto lub wolfram z Demokratycznej Republiki Konga lub krajów sąsiednich.