

Sworznie
22690.0505



Opis produktu

Nadają się do zastosowania jako podkładki, ograniczniki i elementy dociskowe.

Materiał

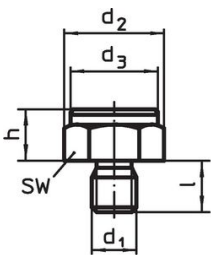
- Stal utwardzana dyspersyjnie, oksydowana

Więcej informacji

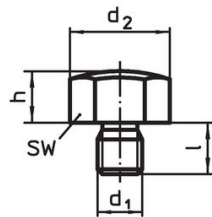
Inne produkty

- Sworznie podporowe, z rowkami lub szpicem
- Sworznie, z plastikową powierzchnią styku

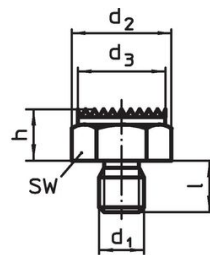
Rysunek



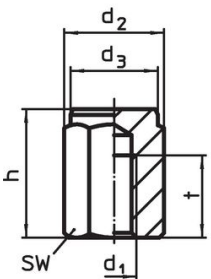
rysunek 1



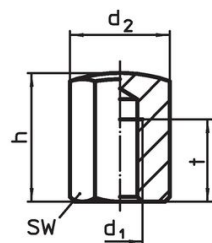
rysunek 2



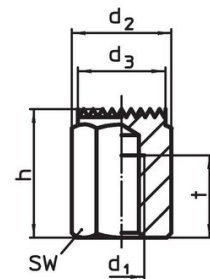
rysunek 3



rysunek 4



rysunek 5



rysunek 6

Informacje do zamówienia

h ±0,1	d ₁	Wymiary				SW [mm]	Moment dociągający ¹⁾ maks. [Nm]	[g]	Nr art.
		d ₂	d ₃	l	t				
z gwintem wewnętrznym i żłobkowaną powierzchnią przyłożenia – rysunek 6									
50	M12	25,2	22	50	18	22	82	141	22690.0505

¹⁾ Momenty dociągu bolców z gwintem wewn. jak dla bolców klasy 8. Gwint należy wkręcić na całej długości.

Przykład aplikacji



Zgodność

Zgodny z RoHS

Zawiera ołów - zgodny z wyjątkami 6a /6b /6c

Zawiera substancje SVHC > 0,1% mas.

Zawiera ołów – lista SVHC [REACH] z dnia 23.01.2024

Zawiera substancje z Propozycja 65



Kontakt z ołowiem może powodować raka i bezpłodność
<https://www.P65Warnings.ca.gov/>

Wolny od minerałów konfliktu

Ten produkt nie zawiera żadnych substancji oznaczonych jako „minerały konfliktu”, takich jak tantal, cyna, złoto lub wolfram z Demokratycznej Republiki Konga lub krajów sąsiednich.