

## Sworznie 22690.0404



### Opis produktu

Nadają się do zastosowania jako podkładki, ograniczniki i elementy dociskowe.

### Materiał

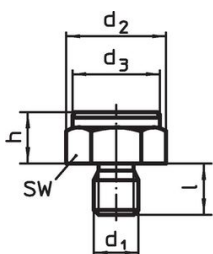
- Stal utwardzana dyspersyjnie, oksydowana

### Więcej informacji

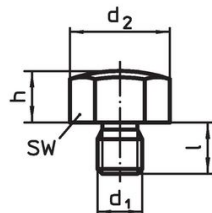
### Inne produkty

- Sworznie podporowe, z rowkami lub szpicem
- Sworznie, z plastikową powierzchnią styku

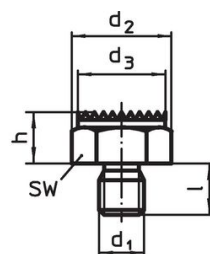
### Rysunek



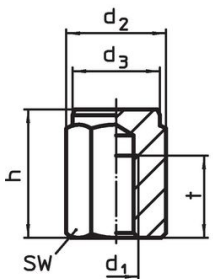
rysunek 1



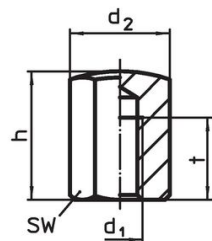
rysunek 2



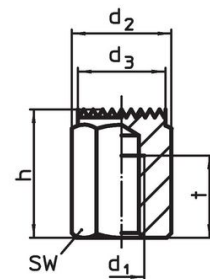
rysunek 3



rysunek 4



rysunek 5



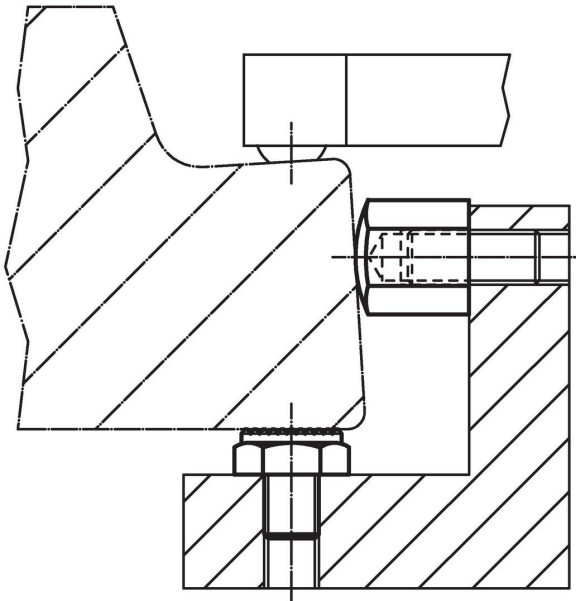
rysunek 6

### Informacje do zamówienia

h ±0,1	d <sub>1</sub>	Wymiary d <sub>2</sub> [mm]			l	t	SW [mm]	Moment dociągający <sup>1)</sup> maks. [Nm]	[g]	Nr art.
z gwintem wewnętrznym i wypukłą powierzchnią przyłożenia – rysunek 5										
40	M12	25,2	40	18	22	82	109	22690.0404		

<sup>1)</sup> Momenty dociągu bolców z gwintem wewn. jak dla bolców klasy 8. Gwint należy wkręcić na całej długości.

## Przykład aplikacji



## Zgodność

### Zgodny z RoHS

Zawiera ołów - zgodny z wyjątkami 6a /6b /6c

### Zawiera substancje SVHC > 0,1% mas.

Zawiera ołów – lista SVHC [REACH] z dnia 27.06.2024.

### Zawiera substancje z Propozycja 65



Kontakt z ołowiem może powodować raka i bezpłodność  
<https://www.P65Warnings.ca.gov/>

### Wolny od minerałów konfliktu

Ten produkt nie zawiera żadnych substancji oznaczonych jako „minerały konfliktu”, takich jak tantal, cyna, złoto lub wolfram z Demokratycznej Republiki Konga lub krajów sąsiednich.