

## Sworznie 22690.0252



### Opis produktu

Nadają się do zastosowania jako podkładki, ograniczniki i elementy dociskowe.

### Materiał

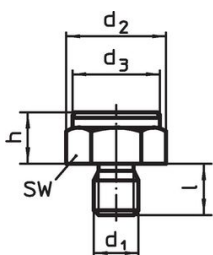
- Stal utwardzana dyspersyjnie, oksydowana

### Więcej informacji

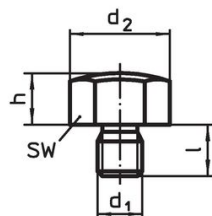
### Inne produkty

- Sworznie podporowe, z rowkami lub szpicem
- Sworznie, z plastikową powierzchnią styku

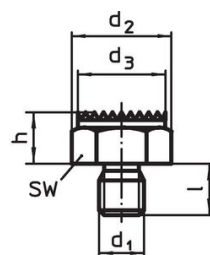
### Rysunek



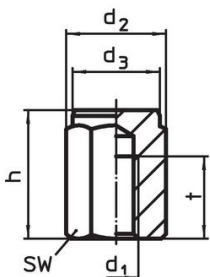
rysunek 1



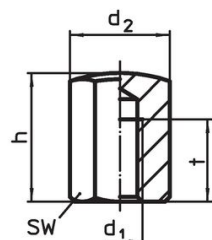
rysunek 2



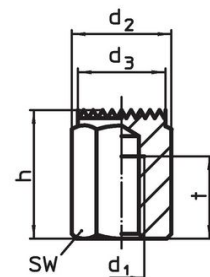
rysunek 3



rysunek 4




rysunek 5



rysunek 6

### Informacje do zamówienia

| h<br>±0,1   | d <sub>1</sub> | Wymiary<br>d <sub>2</sub>   d <sub>3</sub>   l<br>[mm] |    |    | SW<br>[mm] | Moment<br>dociągający<br>maks.<br>[Nm] |  [g] | Nr art.    |
|---|----------------|--|----|----|------------|--|---|------------|
| z gwintem zewnętrznym i żłobkową powierzchnią przyłożenia – rysunek 3 |                |  |    |    |            |  |   |            |
| 20  | M20            | 40   | 36 | 24 | 36         | 290                                    | 200   | 22690.0252 |

## Przykład aplikacji



## Zgodność

### Zgodny z RoHS

Zawiera ołów - zgodny z wyjątkami 6a /6b /6c

### Zawiera substancje SVHC > 0,1% mas.

Zawiera ołów – lista SVHC [REACH] z dnia 27.06.2024.

### Zawiera substancje z Propozycja 65



Kontakt z ołowiem może powodować raka i bezpłodność  
<https://www.P65Warnings.ca.gov/>

### Wolny od minerałów konfliktu

Ten produkt nie zawiera żadnych substancji oznaczonych jako „minerały konfliktu”, takich jak tantal, cyna, złoto lub wolfram z Demokratycznej Republiki Konga lub krajów sąsiednich.