

## Sworznie 22690.0102



### Opis produktu

Nadają się do zastosowania jako podkładki, ograniczniki i elementy dociskowe.

### Materiał

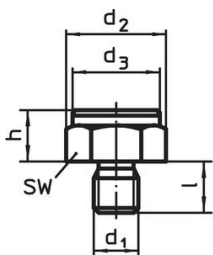
- Stal utwardzana dyspersyjnie, oksydowana

### Więcej informacji

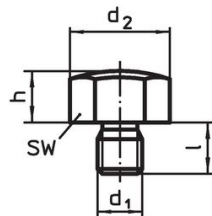
### Inne produkty

- Sworznie podporowe, z rowkami lub szpicem
- Sworznie, z plastikową powierzchnią styku

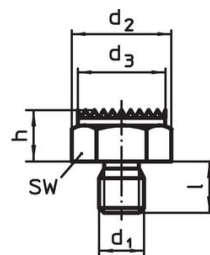
### Rysunek



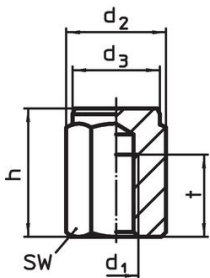
rysunek 1



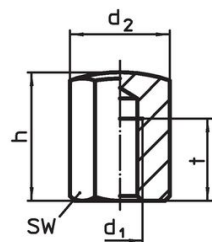
rysunek 2



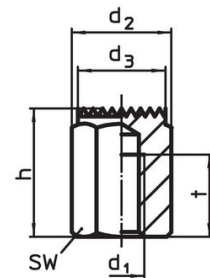
rysunek 3



rysunek 4



rysunek 5



rysunek 6

### Informacje do zamówienia

h ±0,1	d <sub>1</sub>	Wymiary		l	SW [mm]	Moment dociągający maks. [Nm]	 [g]	Nr art.
		d <sub>2</sub>	[mm]					
z gwintem zewnętrznym i wypukłą powierzchnią przyłożenia – rysunek 2								
15	M12	25,2		14	22	60	53	22690.0102

## Przykład aplikacji



## Zgodność

### Zgodny z RoHS

Zawiera ołów - zgodny z wyjątkami 6a /6b /6c

### Zawiera substancje SVHC > 0,1% mas.

Zawiera ołów – lista SVHC [REACH] z dnia 23.01.2024

### Zawiera substancje z Propozycja 65



Kontakt z ołowiem może powodować raka i bezpłodność  
<https://www.P65Warnings.ca.gov/>

### Wolny od minerałów konfliktu

Ten produkt nie zawiera żadnych substancji oznaczonych jako „minerały konfliktu”, takich jak tantal, cyna, złoto lub wolfram z Demokratycznej Republiki Konga lub krajów sąsiednich.