

## Sworznie 22690.0101



### Opis produktu

Nadają się do zastosowania jako podkładki, ograniczniki i elementy dociskowe.

### Materiał

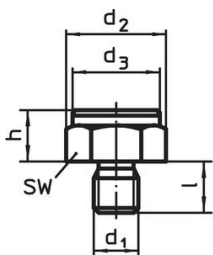
- Stal utwardzana dyspersyjnie, oksydowana

### Więcej informacji

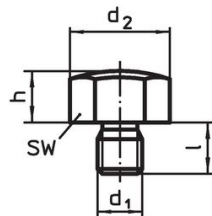
### Inne produkty

- Sworznie podporowe, z rowkami lub szpicem
- Sworznie, z plastikową powierzchnią styku

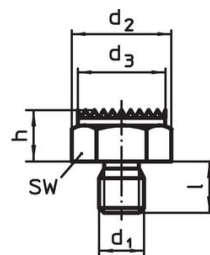
### Rysunek



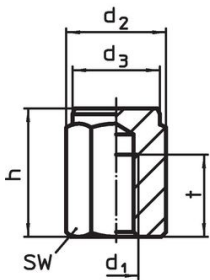
rysunek 1



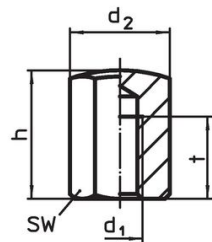
rysunek 2



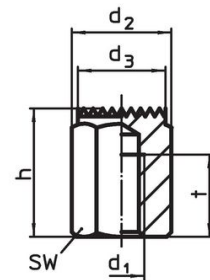
rysunek 3



rysunek 4



rysunek 5



rysunek 6

### Informacje do zamówienia

| h<br>±0,1  | d <sub>1</sub> | Wymiary        |      | l  | SW<br>[mm] | Moment<br>dociągający<br>maks.<br>[Nm] | [g] | Nr art.    |
|--|----------------|----------------|------|----|------------|--|-----|------------|
|  |                | d <sub>2</sub> | [mm] |    |            |  |     |            |
| z gwintem zewnętrznym i wypukłą powierzchnią przyłożenia – rysunek 2 |                |                |      |    |            |  |     |            |
| 10   | M12            | 25,2           |      | 14 | 22         | 60                                     | 37  | 22690.0101 |

## Przykład aplikacji



## Zgodność

### Zgodny z RoHS

Zawiera ołów - zgodny z wyjątkami 6a /6b /6c

### Zawiera substancje SVHC > 0,1% mas.

Zawiera ołów – lista SVHC [REACH] z dnia 27.06.2024.

### Zawiera substancje z Propozycja 65



Kontakt z ołowiem może powodować raka i bezpłodność  
<https://www.P65Warnings.ca.gov/>

### Wolny od minerałów konfliktu

Ten produkt nie zawiera żadnych substancji oznaczonych jako „minerały konfliktu”, takich jak tantal, cyna, złoto lub wolfram z Demokratycznej Republiki Konga lub krajów sąsiednich.