

Sworznie
22690.0032



Opis produktu

Nadają się do zastosowania jako podkładki, ograniczniki i elementy dociskowe.

Materiał

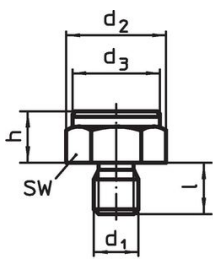
- Stal utwardzana dyspersyjnie, oksydowana

Więcej informacji

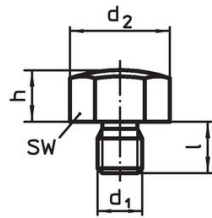
Inne produkty

- Sworznie podporowe, z rowkami lub szpicem
- Sworznie, z plastikową powierzchnią styku

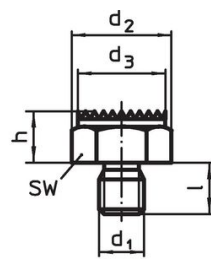
Rysunek



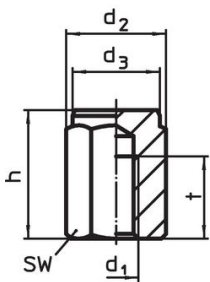
rysunek 1



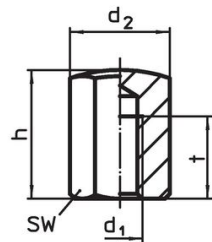
rysunek 2



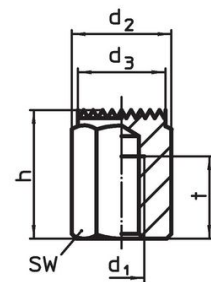
rysunek 3



rysunek 4




rysunek 5



rysunek 6

Informacje do zamówienia

h ±0,01	d ₁	Wymiary d ₂ d ₃ l [mm]			SW [mm]	Moment dociągający maks. [Nm]	 [g]	Nr art.
z gwintem zewnętrznym i gładką powierzchnią przyłożenia – rysunek 1								
15	M10	21,9	19	12	19	32	40	22690.0032

Przykład aplikacji



Zgodność

Zgodny z RoHS

Zawiera ołów - zgodny z wyjątkami 6a /6b /6c

Zawiera substancje SVHC > 0,1% mas.

Zawiera ołów – lista SVHC [REACH] z dnia 23.01.2024

Zawiera substancje z Propozycja 65



Kontakt z ołowiem może powodować raka i bezpłodność
<https://www.P65Warnings.ca.gov/>

Wolny od minerałów konfliktu

Ten produkt nie zawiera żadnych substancji oznaczonych jako „minerały konfliktu”, takich jak tantal, cyna, złoto lub wolfram z Demokratycznej Republiki Konga lub krajów sąsiednich.