

## Sworznie podporowe • kształt sworznia

22680.0452



### Opis produktu

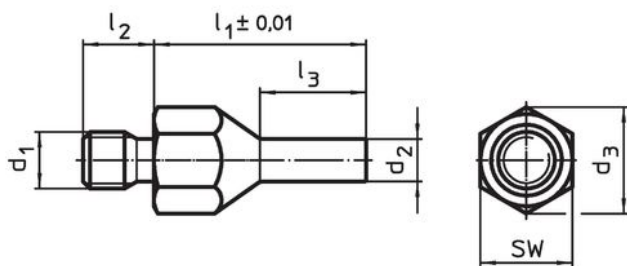
Do zastosowania jako stabilna i precyzyjna podstawa i ogranicznik. Sworznie pozycjonujące w kształcie trzpienia umożliwia zastosowanie elementów konstrukcji z zawężonymi punktami stykowymi.

Powierzchnia nośna hartowana indukcyjnie i szlifowana

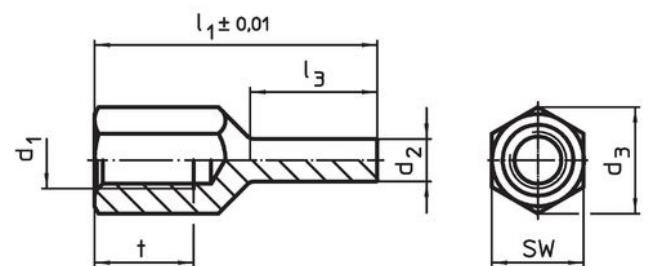
### Material

- Stal ulepszona cieplnie, oksydowana

### Rysunek




Rysunek 1



Rysunek 2

### Informacje do zamówienia

| Wymiary                           |       |       |       |     |       | SW   | Moment dociągający maks. |  | Nr art.    |
|-----------------------------------|-------|-------|-------|-----|-------|------|--------------------------|---------------------------------------------------------------------------------------|------------|
| $l_1$                             | $d_1$ | $d_2$ | $l_3$ | $t$ | $d_3$ |      |                          |                                                                                       |            |
| $\pm 0,01$                        |       |       |       |     |       | [mm] | [Nm]                     | [g]                                                                                   |            |
| z gwintem wewnętrznym – rysunek 2 |       |       |       |     |       |      |                          |                                                                                       |            |
| 20                                | M6    | 4     | 8,5   | 6   | 11    | 10   | 7                        | 5,7                                                                                   | 22680.0452 |

## Przykład aplikacji



## Zgodność

### Zgodny z RoHS

Zgodny zgodnie z Dyrektywą 2011/65/UE i Dyrektywą 2015/863

### Nie zawiera substancji SVHC

Brak substancji SVHC o zawartości powyżej 0,1% mas. – lista SVHC z 23.01.2024.

### Nie zawiera substancji Propozycji 65

Nie zawiera substancji z rozporządzenia Proposition 65.

<https://www.P65Warnings.ca.gov/>

### Wolny od minerałów konfliktu

Ten produkt nie zawiera żadnych substancji oznaczonych jako „minerały konfliktu”, takich jak tantal, cyna, złoto lub wolfram z Demokratycznej Republiki Konga lub krajów sąsiednich.