

## Sworznie podporowe • częściowo wg DIN 6321 (stara norma)

22630.0137



### Opis produktu

Mogą być stosowane także jako ograniczniki i stopki.  
Powierzchnia nośna bez zniekształceń.

### Material

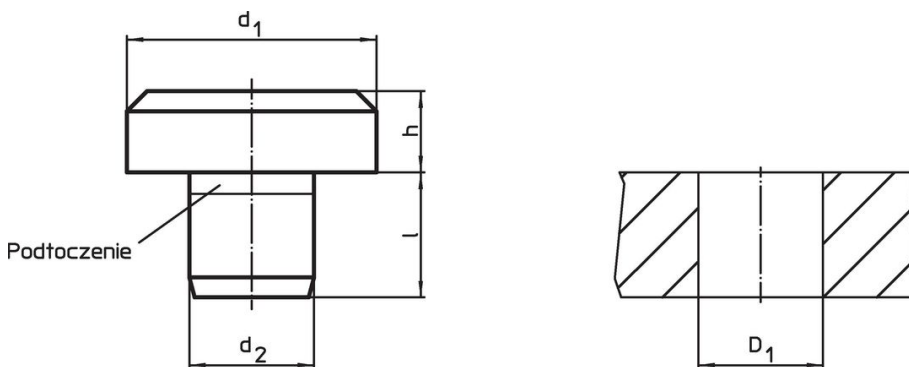
- Stal narzędziowa, utwardzona, szlifowana

### Więcej informacji

### Inne produkty

- Sworznie podporowe, DIN 6321

### Rysunek



### Informacje do zamówienia

| d <sub>1</sub>            | Wymiary |                      |      | l  | Otwór ustalający             | [g] | Nr art.    |
|---------------------------|---------|----------------------|------|----|------------------------------|-----|------------|
|                           | h<br>h9 | d <sub>2</sub><br>n6 | [mm] |    | D <sub>1</sub><br>H7<br>[mm] |     |            |
| <b>rozmiary pośrednie</b> |         |                      |      |    |                              |     |            |
| 30                        | 25      | 16                   |      | 20 | 16                           | 164 | 22630.0137 |

## Przykład aplikacji



## Zgodność

### Zgodny z RoHS

Zgodny zgodnie z Dyrektywą 2011/65/UE i Dyrektywą 2015/863

### Nie zawiera substancji SVHC

Brak substancji SVHC o zawartości powyżej 0,1% mas. – lista SVHC z 23.01.2024.

### Nie zawiera substancji Propozycji 65

Nie zawiera substancji z rozporządzenia Proposition 65.

<https://www.P65Warnings.ca.gov/>

### Wolny od minerałów konfliktu

Ten produkt nie zawiera żadnych substancji oznaczonych jako „minerały konfliktu”, takich jak tantal, cyna, złoto lub wolfram z Demokratycznej Republiki Konga lub krajów sąsiednich.