

Sworznie podporowe • częściowo wg DIN 6321 (dawna norma)

22630.0135



Opis produktu

Sworznie podporowe zgodnie z DIN 6321 (dawny standard) mogą być stosowane jako podpory dla elementu obrabianego, a także jako ograniczniki i stopki. Powierzchnia nośna nie ma środka.

Materiał

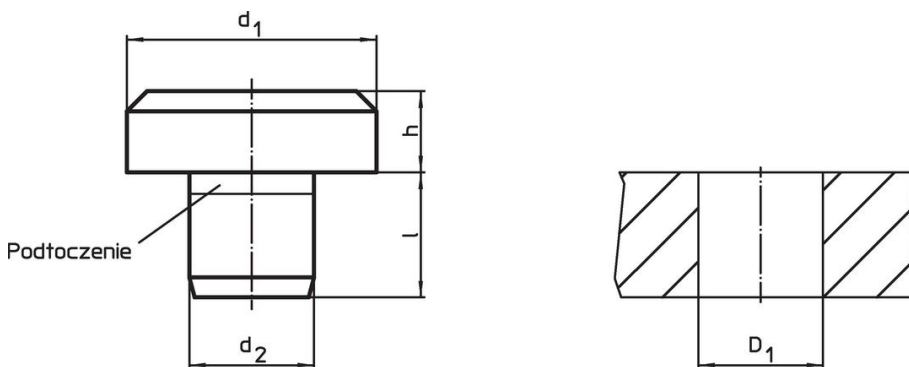
- Stal narzędziowa, utwardzona, szlifowana

Więcej informacji

Inne produkty

- Sworznie podporowe, DIN 6321

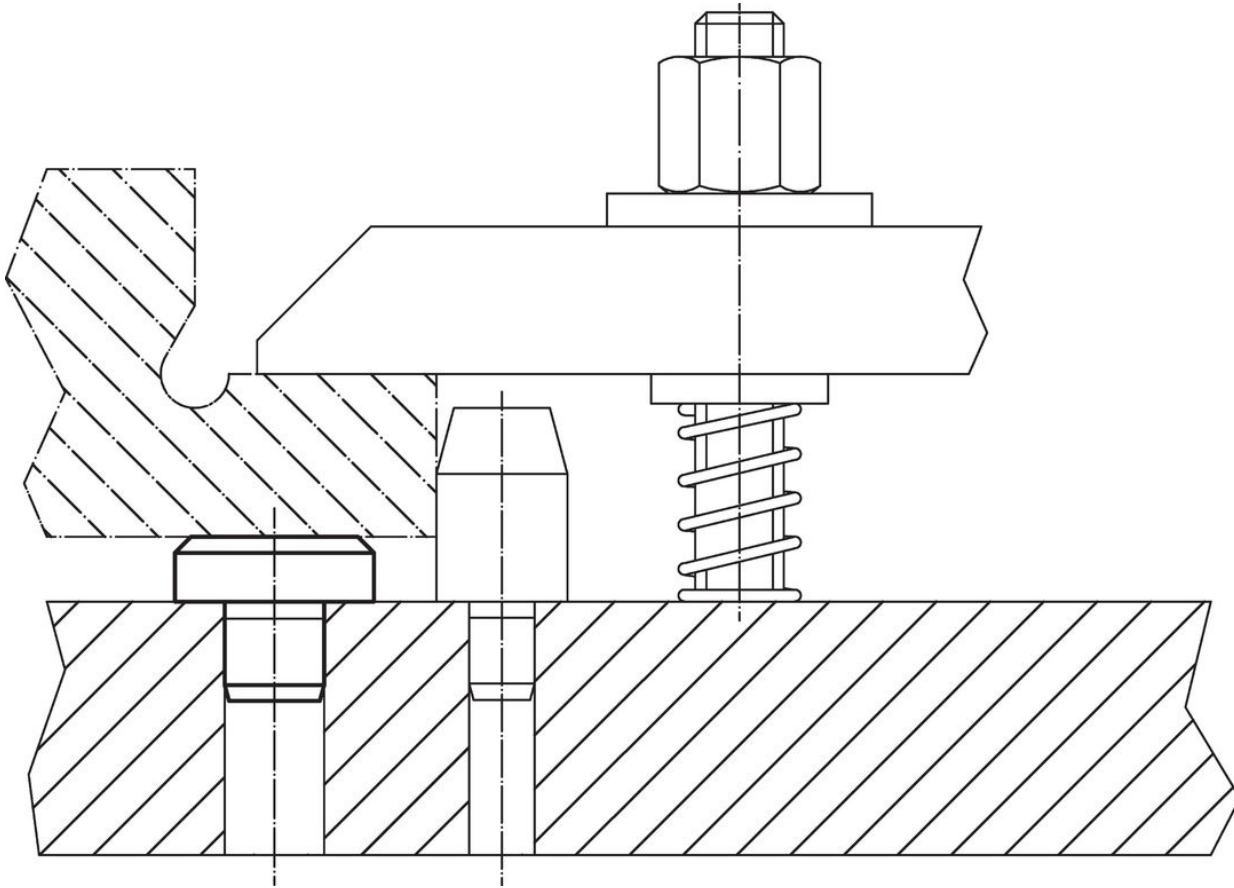
Rysunek



Informacje do zamówienia

d ₁	Wymiary			l	Otwór ustalający D ₁ H7 [mm]	[g]	Nr art.
	h h9	d ₂ n6	[mm]				
rozmiary pośrednie							
25	30	12		14	12	124	22630.0135

Przykład aplikacji



Zgodność

Zgodny z RoHS

Zgodny zgodnie z Dyrektywą 2011/65/UE i Dyrektywą 2015/863

Nie zawiera substancji SVHC

Brak substancji SVHC o zawartości powyżej 0,1% mas. – lista SVHC z 27.06.2024.

Nie zawiera substancji Propozycji 65

Nie zawiera substancji z rozporządzenia Proposition 65.

<https://www.P65Warnings.ca.gov/>

Wolny od minerałów konfliktu

Ten produkt nie zawiera żadnych substancji oznaczonych jako „minerały konfliktu”, takich jak tantal, cyna, złoto lub wolfram z Demokratycznej Republiki Konga lub krajów sąsiednich.