

## Sworznie podporowe • częściowo wg DIN 6321 (stara norma)

22630.0112



### Opis produktu

Mogą być stosowane także jako ograniczniki i stopki.  
Powierzchnia nośna bez zniekształceń.

### Material

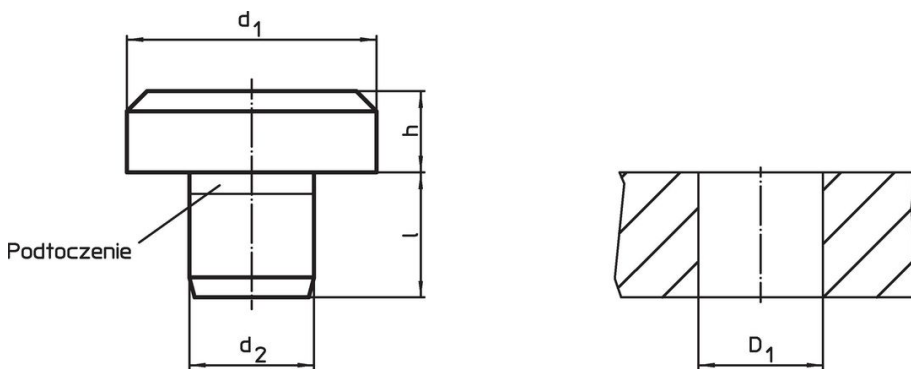
- Stal narzędziowa, utwardzona, szlifowana

### Więcej informacji

### Inne produkty

- Sworznie podporowe, DIN 6321

### Rysunek



### Informacje do zamówienia

d <sub>1</sub>	Wymiary			l	Otwór ustalający D <sub>1</sub> H7 [mm]	[g]	Nr art.
	h h9	d <sub>2</sub> n6	[mm]				
<b>rozmiary pośrednie</b>							
6	4,5	4		8,5	4	1,9	22630.0112

## Przykład aplikacji



## Zgodność

### Zgodny z RoHS

Zgodny zgodnie z Dyrektywą 2011/65/UE i Dyrektywą 2015/863

### Nie zawiera substancji SVHC

Brak substancji SVHC o zawartości powyżej 0,1% mas. – lista SVHC z 23.01.2024.

### Nie zawiera substancji Propozycji 65

Nie zawiera substancji z rozporządzenia Proposition 65.

<https://www.P65Warnings.ca.gov/>

### Wolny od minerałów konfliktu

Ten produkt nie zawiera żadnych substancji oznaczonych jako „minerały konfliktu”, takich jak tantal, cyna, złoto lub wolfram z Demokratycznej Republiki Konga lub krajów sąsiednich.