

Sworznie podporowe • częściowo wg DIN 6321 (stara norma)

22630.0008



Opis produktu

Mogą być stosowane także jako ograniczniki i stopki.
Powierzchnia nośna bez zniekształceń.

Materiał

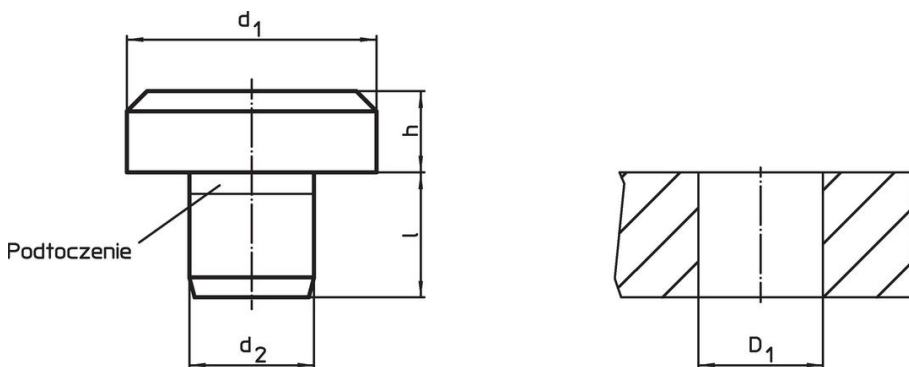
- Stal narzędziowa, utwardzona, szlifowana

Więcej informacji

Inne produkty

- Sworznie podporowe, DIN 6321

Rysunek



Informacje do zamówienia

| d ₁ | Wymiary | | | l | Otwór ustalający | [g] | Nr art. |
|-----------------------------|---------|----------------------|------|----|------------------------------|-----|------------|
| | h h9 | d ₂ n6 | [mm] | | D ₁ H7 [mm] | | |
| DIN 6321 stara norma | | | | | | | |
| 40 | 32 | 20 | 20 | 20 | 20 | 358 | 22630.0008 |

Przykład aplikacji



Zgodność

Zgodny z RoHS

Zgodny zgodnie z Dyrektywą 2011/65/UE i Dyrektywą 2015/863

Nie zawiera substancji SVHC

Brak substancji SVHC o zawartości powyżej 0,1% mas. – lista SVHC z 23.01.2024.

Nie zawiera substancji Propozycji 65

Nie zawiera substancji z rozporządzenia Proposition 65.

<https://www.P65Warnings.ca.gov/>

Wolny od minerałów konfliktu

Ten produkt nie zawiera żadnych substancji oznaczonych jako „minerały konfliktu”, takich jak tantal, cyna, złoto lub wolfram z Demokratycznej Republiki Konga lub krajów sąsiednich.