

Sworznie podporowe • częściowo wg DIN 6321 (stara norma)

22630.0001



Opis produktu

Mogą być stosowane także jako ograniczniki i stopki.
Powierzchnia nośna bez zniekształceń.

Material

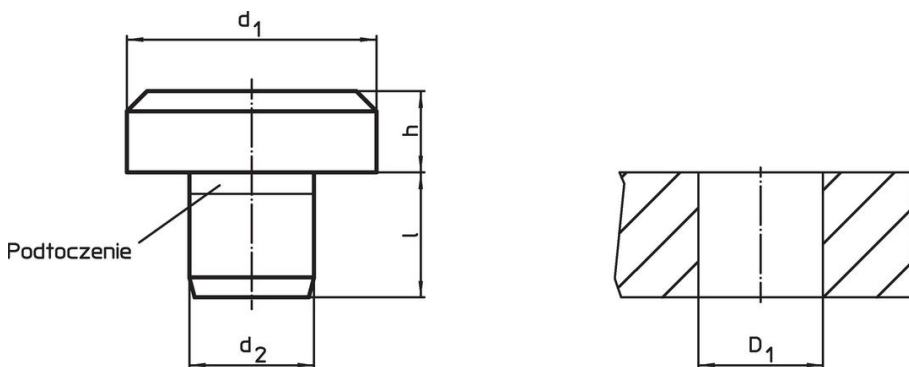
- Stal narzędziowa, utwardzona, szlifowana

Więcej informacji

Inne produkty

- Sworznie podporowe, DIN 6321

Rysunek



Informacje do zamówienia

d ₁	Wymiary			l	Otwór ustalający D ₁ H7 [mm]	[g]	Nr art.
	h h9	d ₂ n6	[mm]				
DIN 6321 stara norma							
6	5	4	6	6	4	1,8	22630.0001

Przykład aplikacji



Zgodność

Zgodny z RoHS

Zgodny zgodnie z Dyrektywą 2011/65/UE i Dyrektywą 2015/863

Nie zawiera substancji SVHC

Brak substancji SVHC o zawartości powyżej 0,1% mas. – lista SVHC z 23.01.2024.

Nie zawiera substancji Propozycji 65

Nie zawiera substancji z rozporządzenia Proposition 65.

<https://www.P65Warnings.ca.gov/>

Wolny od minerałów konfliktu

Ten produkt nie zawiera żadnych substancji oznaczonych jako „minerały konfliktu”, takich jak tantal, cyna, złoto lub wolfram z Demokratycznej Republiki Konga lub krajów sąsiednich.