

## Chwytaaki okrągłe / kwadratowe • z wkładką z twardego metalu, żłobkowane

22620.0020



### Opis produktu

Podstawowy element montowany w urządzeniach mocujących, szczękach mocujących, ramionach mocujących, itp.  
Do przenoszenia wysokich momentów obrotowych i sił trzymania, np. na częściach odlewanych lub kutych.

### Materiał

#### Korpus

- Stal narzędziowa, oksydowana

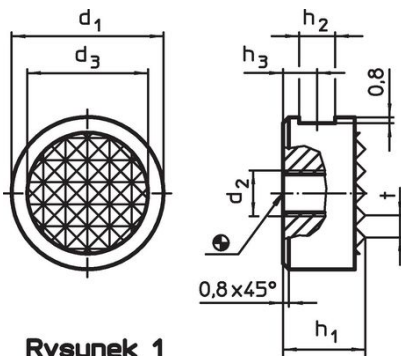
#### Żłobkowanie

- Płyta ze stopu twardego, lutowana

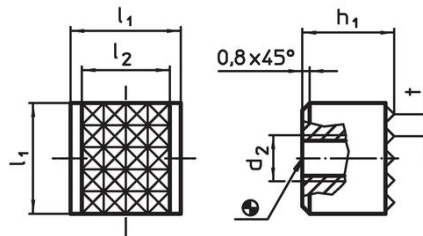
### Montaż

Kwadratowe wykonywanie nadaje się do wyrównywania, dzięki czemu można uzyskać powierzchnię przyłożenia dla wysokich sił trzymania.

### Rysunek



Rysunek 1

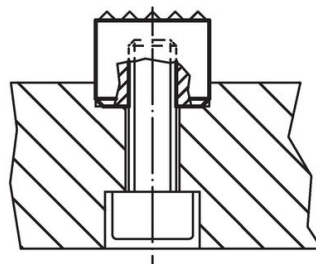
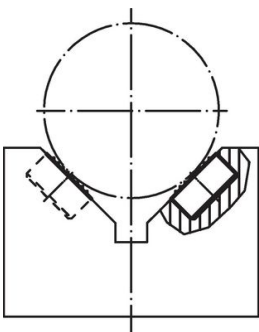


Rysunek 2

### Informacje do zamówienia

Wymiary							[g]	Nr art.
d <sub>1</sub>	h <sub>1</sub>	d <sub>2</sub>	d <sub>3</sub>	h <sub>2</sub>	h <sub>3</sub>	t		
-0,13	-0,13							
[mm]								
okrągłe – rysunek 1								
12	10	M5	9,5	4,75	4,5	3	7,6	22620.0020

### Przykład aplikacji



## Zgodność

### Zgodny z RoHS

Zgodny zgodnie z Dyrektywą 2011/65/UE i Dyrektywą 2015/863

### Nie zawiera substancji SVHC

Brak substancji SVHC o zawartości powyżej 0,1% mas. – lista SVHC z 23.01.2024.

### Nie zawiera substancji Propozycji 65

Nie zawiera substancji z rozporządzenia Proposition 65.

<https://www.P65Warnings.ca.gov/>

### Wolny od minerałów konfliktu

Ten produkt nie zawiera żadnych substancji oznaczonych jako „minerały konfliktu”, takich jak tantal, cyna, złoto lub wolfram z Demokratycznej Republiki Konga lub krajów sąsiednich.