

Chwytaaki okrągłe / kwadratowe • z wkładką z twardego metalu, żłobkowane

22620.0010



Opis produktu

Podstawowy element montowany w urządzeniach mocujących, szczękach mocujących, ramionach mocujących, itp.

Do przenoszenia wysokich momentów obrotowych i sił trzymania, np. na częściach odlewanych lub kutych.

Materiał

Korpus

- Stal narzędziowa, oksydowana

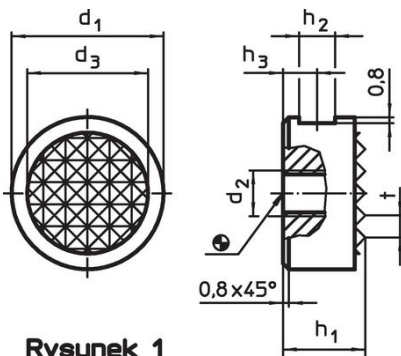
Żłobkowanie

- Płyta ze stopu twardego, lutowana

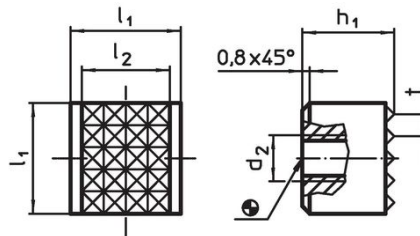
Montaż

Kwadratowe wykonywanie nadaje się do wyrównywania, dzięki czemu można uzyskać powierzchnię przyłożenia dla wysokich sił trzymania.

Rysunek



Rysunek 1

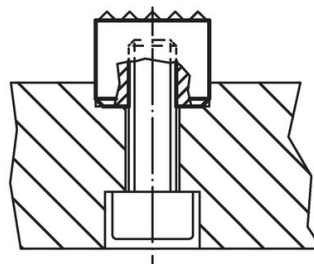
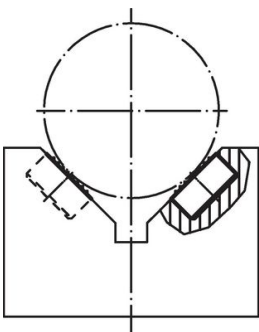


Rysunek 2

Informacje do zamówienia

Wymiary							[g]	Nr art.
d ₁	h ₁	d ₂	d ₃	h ₂	h ₃	t		
-0,13	-0,13							
[mm]								
okrągłe – rysunek 1								
10	10	M5	7,9	4,75	4,5	2,3	5,1	22620.0010

Przykład aplikacji



Zgodność

Zgodny z RoHS

Zgodny zgodnie z Dyrektywą 2011/65/UE i Dyrektywą 2015/863

Nie zawiera substancji SVHC

Brak substancji SVHC o zawartości powyżej 0,1% mas. – lista SVHC z 27.06.2024.

Nie zawiera substancji Propozycji 65

Nie zawiera substancji z rozporządzenia Proposition 65.

<https://www.P65Warnings.ca.gov/>

Wolny od minerałów konfliktu

Ten produkt nie zawiera żadnych substancji oznaczonych jako „minerały konfliktu”, takich jak tantal, cyna, złoto lub wolfram z Demokratycznej Republiki Konga lub krajów sąsiednich.