

Śruby podporowe wahliwe

22591.0008



Opis produktu

Do zastosowania jako stopka wkręcana lub element dociskowy.
Kompaktowe wykonanie dla łatwej obsługi za pomocą klucza płaskiego lub klucza oczkowego.

Material

Korpus

- Stal ulepszona cieplnie, oksydowana

Element kulkowa

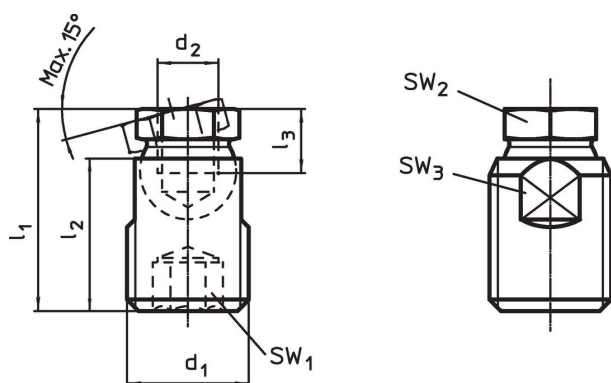
- Stal ulepszona cieplnie, oksydowana

Więcej informacji

Uwagi

Śruby podporowe mogą być wyłącznie narażone na obciążenia statyczne.

Rysunek



Informacje do zamówienia

d ₁	d ₂	Wymiary			SW ₁	SW ₂	SW ₃	Wytrzymałość przy obciążeniu statycznym maks.		Nr art.
		l ₁ ±0,5	l ₂	l ₃ min.	[mm]	[mm]	[mm]	[kN]	[g]	
M16	M8	26,5	20	7	8	12	14	18	24	22591.0008

Stal

Przykład aplikacji



Zgodność

Zgodny z RoHS

Zawiera ołów - zgodny z wyjątkami 6a /6b /6c

Zawiera substancje SVHC > 0,1% mas.

Zawiera ołów – lista SVHC [REACH] z dnia 27.06.2024.

Zawiera substancje z Propozycja 65



Kontakt z ołowiem może powodować raka i bezpłodność
<https://www.P65Warnings.ca.gov/>

Wolny od minerałów konfliktu

Ten produkt nie zawiera żadnych substancji oznaczonych jako „minerały konfliktu”, takich jak tantal, cyna, złoto lub wolfram z Demokratycznej Republiki Konga lub krajów sąsiednich.