

## Tuleje mocujące • do sworzni kulkowych blokujących i sworzni wtykowych

22400.0924



### Opis produktu

Tuleje z otworami na powierzchni czołowej (rysunek 2) są odpowiednie do aplikacji, które wymagają montażu równo z powierzchnią.

Tuleje mocujące służą do szybkiego i bezpiecznego ustalania sworzni blokujących kulkowych EH 22340., EH 22350., EH 22370. i EH 22380. oraz sworzni wtykowych EH 22400.

Precyzyjne połączenie tulei i sworzni daje optymalne możliwości centrowania np. szybkie ustawienie płyt i części konstrukcyjnych.

Odporne na korozję i zużycie.

### Material

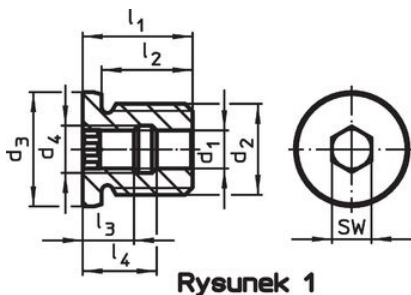
- Stal nierdzewna 1.4305

### Montaż

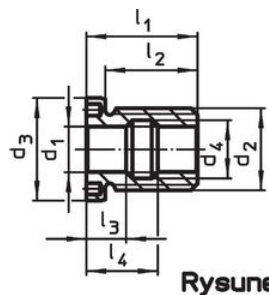
Tuleja z otworami na powierzchni czołowej (rysunek 2) może być montowana za pomocą klucza czołowego wygiętego lub alternatywnie za pomocą klucza nasadowego.

Prosta i bezpieczna zabudowa. Możliwość zabudowania w różnych materiałach nośnych, także w elementach cienkościennych.

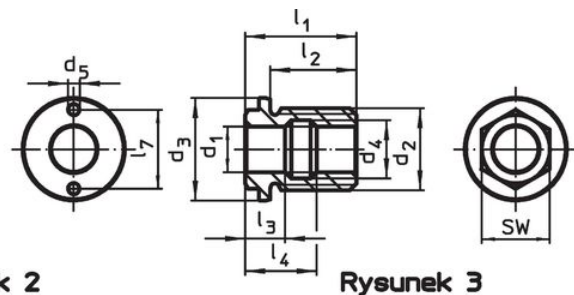
### Rysunek



Rysunek 1




Rysunek 2

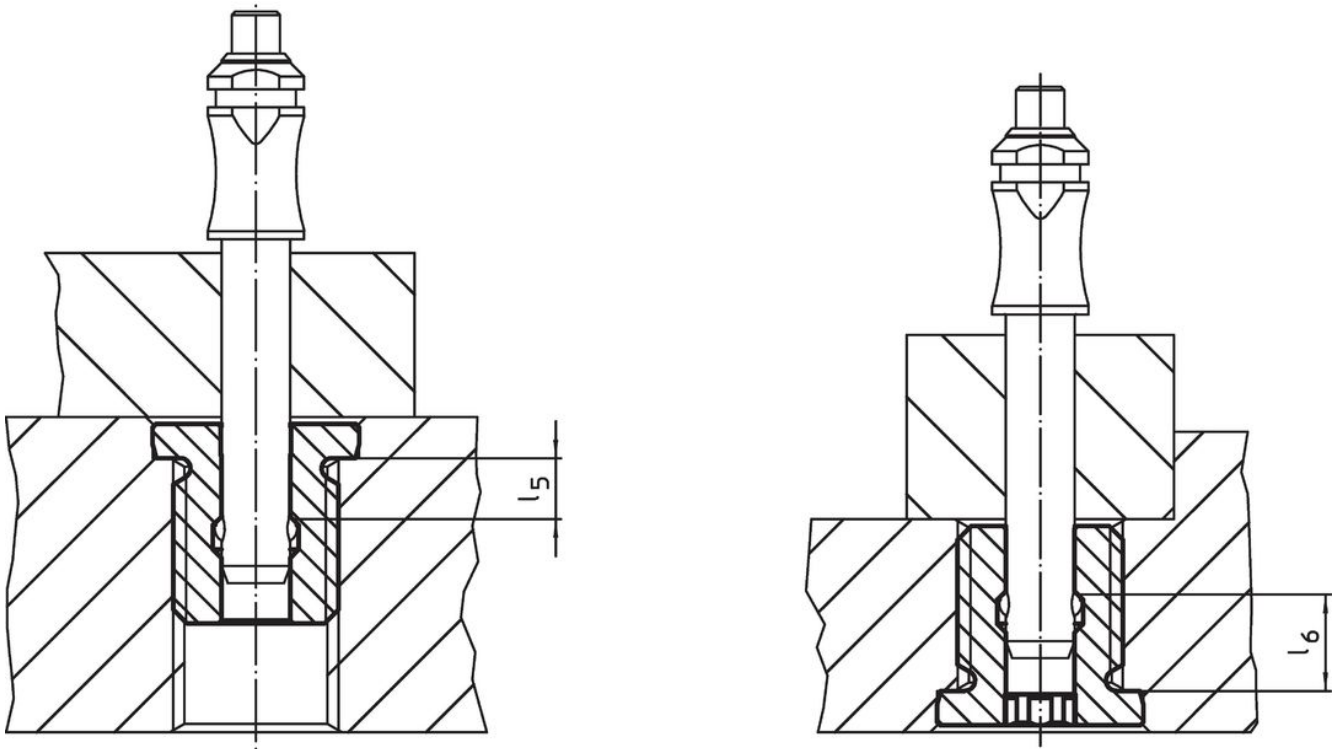


Rysunek 3

### Informacje do zamówienia

Wymiary										SW		Nr art.	
d <sub>1</sub>	d <sub>2</sub>	d <sub>3</sub>	d <sub>4</sub>	l <sub>1</sub>	l <sub>2</sub>	l <sub>3</sub>	l <sub>4</sub>	l <sub>5</sub>	l <sub>6</sub>	[mm]	[g]		
H11		h9			[mm]						[mm]	[g]	
z zewnętrzną śrubą sześciokątną – rysunek 3													
25	M42	50	32	65	50	26,5	38,5	13,3	21,8	36	350	22400.0924	

## Przykład aplikacji



## Zgodność

### Zgodny z RoHS

Zgodny zgodnie z Dyrektywą 2011/65/UE i Dyrektywą 2015/863

### Nie zawiera substancji SVHC

Brak substancji SVHC o zawartości powyżej 0,1% mas. – lista SVHC z 27.06.2024.

### Nie zawiera substancji Propozycji 65

Nie zawiera substancji z rozporządzenia Proposition 65.  
<https://www.P65Warnings.ca.gov/>

### Wolny od minerałów konfliktu

Ten produkt nie zawiera żadnych substancji oznaczonych jako „minerały konfliktu”, takich jak tantal, cyna, złoto lub wolfram z Demokratycznej Republiki Konga lub krajów sąsiednich.