

## Tuleje mocujące • do sworzni nośnych kulkowych

22350.0912



### Opis produktu

Tuleje mocujące służą do szybkiego i bezpiecznego mocowania sworzni kulkowych nośnych EH 22350 / EH 22351.  
Produkty odporne na korozję i ścieranie.

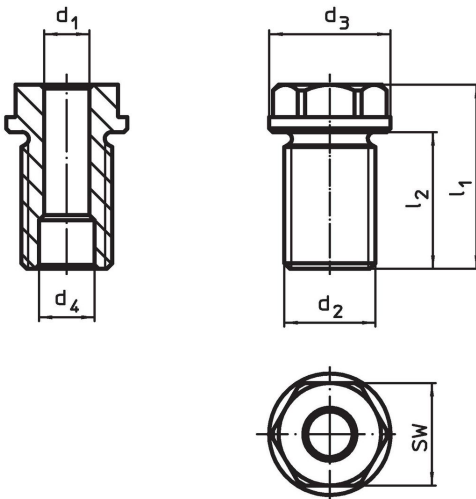
### Materiał

- Stal nierdzewna 1.4542, utwardzana

### Montaż

Tolerancje bezpieczeństwa oraz spójne działanie.  
Łatwy montaż w różnych materiałach.  
Możliwość montażu w otworach ślepych.  
Przy montażu w elementach cienkościennych konieczne jest zastosowanie nakrętki blokującej

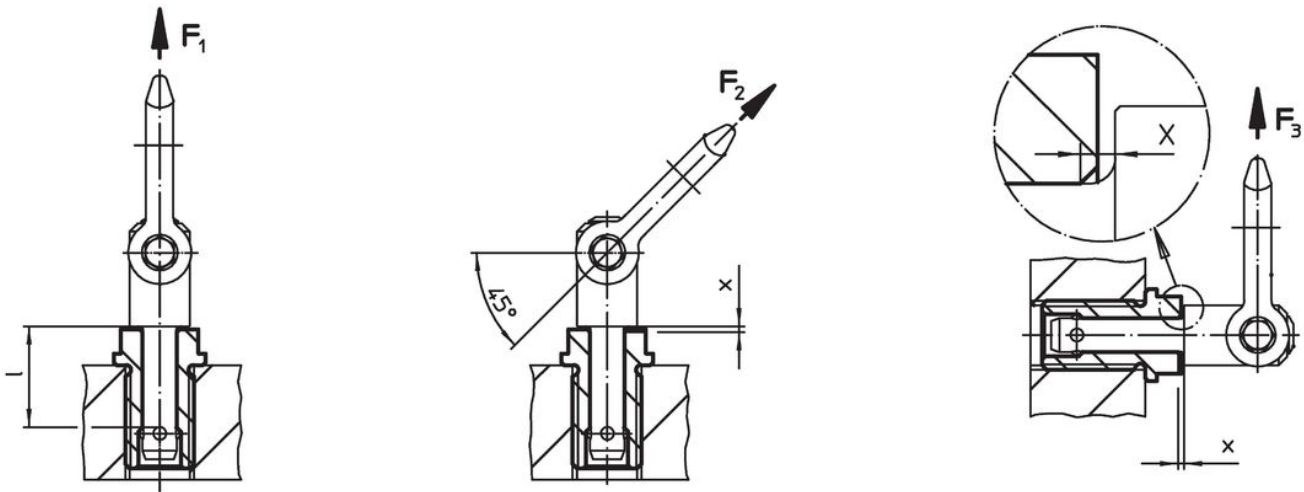
### Rysunek



### Informacje do zamówienia

| d <sub>1</sub><br>H11 | Wymiary        |      | Do długości<br>znamionowej | Wymiary        |                |                |                | SW | Moment<br>dociągający<br>maks. | x   | Ładowność      |                |                | Dla sworzni<br>nośnych kulkowych | [g] | Nr art.    |
|-----------------------|----------------|------|----------------------------|----------------|----------------|----------------|----------------|----|--------------------------------|-----|----------------|----------------|----------------|----------------------------------|-----|------------|
|                       | d <sub>2</sub> | [mm] |                            | d <sub>3</sub> | d <sub>4</sub> | l <sub>1</sub> | l <sub>2</sub> |    |                                |     | F <sub>1</sub> | F <sub>2</sub> | F <sub>3</sub> |                                  |     |            |
| 10                    | M20 x 1,5      | [mm] | 25                         | 28             | 12,2<br>+0,3   | 35,5           | 24             | 24 | 145                            | 1,5 | 2,7            | 2,4            | 2,1            | 22350.0623 / .0723               | 74  | 22350.0912 |

### Przykład aplikacji



### Zgodność

#### Zgodny z RoHS

Zgodny zgodnie z Dyrektywą 2011/65/UE i Dyrektywą 2015/863

#### Nie zawiera substancji SVHC

Brak substancji SVHC o zawartości powyżej 0,1% mas. – lista SVHC z 27.06.2024.

#### Nie zawiera substancji Propozycji 65

Nie zawiera substancji z rozporządzenia Proposition 65.

<https://www.P65Warnings.ca.gov/>

#### Wolny od minerałów konfliktu

Ten produkt nie zawiera żadnych substancji oznaczonych jako „minerały konfliktu”, takich jak tantal, cyna, złoto lub wolfram z Demokratycznej Republiki Konga lub krajów sąsiednich.