

## Tuleje montażowe mimośrodowe • dla bocznych elementów dociskowych, gładkich

22150.0812



### Opis produktu

Tuleja montażowa mimośrodowa stosowana jest w połączeniu z bocznymi elementami dociskowymi EH 22150. do pozycjonowania lub naprężania elementów konstrukcyjnych o dużych tolerancjach.

### Materiał

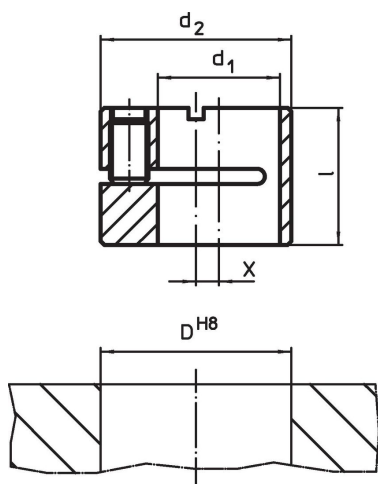
#### Korpus

- Stal oksydowana

### Montaż

Montaż i ustalenie położenia przy pomocy trzpienia gwintowanego.

### Rysunek



### Informacje do zamówienia

d <sub>1</sub> H8	d <sub>2</sub> h9	Wymiary			Otwór ustalający D H8 [mm]	[g]	Nr art.
		l	x	[mm]			
12	18	13,9	2	18	13	22150.0812	

### Przykład aplikacji



### Zgodność

#### Zgodny z RoHS

Zgodny zgodnie z Dyrektywą 2011/65/UE i Dyrektywą 2015/863

#### Nie zawiera substancji SVHC

Brak substancji SVHC o zawartości powyżej 0,1% mas. – lista SVHC z 23.01.2024.

#### Nie zawiera substancji Propozycji 65

Nie zawiera substancji z rozporządzenia Proposition 65.

<https://www.P65Warnings.ca.gov/>

#### Wolny od minerałów konfliktu

Ten produkt nie zawiera żadnych substancji oznaczonych jako „minerały konfliktu”, takich jak tantal, cyna, złoto lub wolfram z Demokratycznej Republiki Konga lub krajów sąsiednich.