

Boczne elementy dociskowe sprężynujące

22140.0616



Opis produktu

Boczne elementy dociskowe stosowane są w aplikacjach, w których wymagane jest pozycjonowanie i wywieranie nacisku np. podczas malowania lub piaskowania

Materiał

- Kulka**
- Stal łożyskowa, utwardzana
- Korpus**
- Stal automatowa, oksydowana
- Sprężyna**
- Tworzywo sztuczne (PU)

Montaż

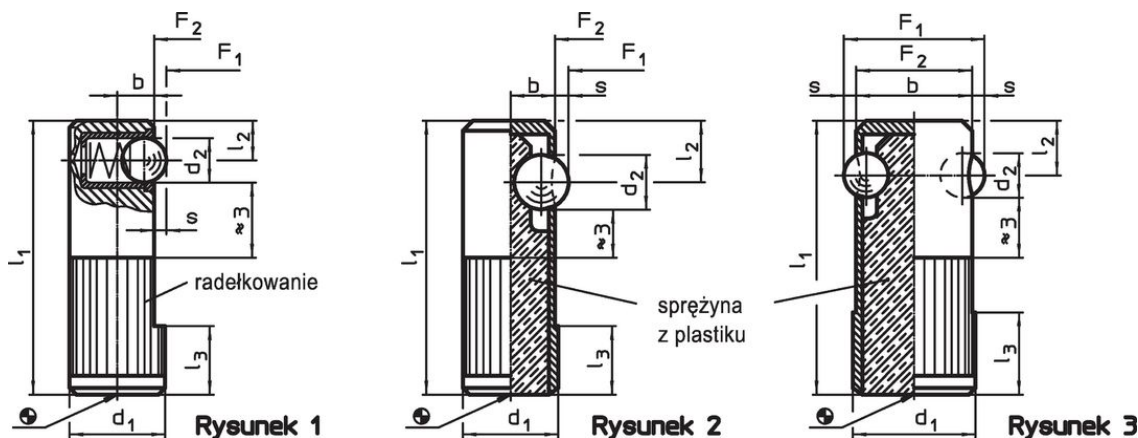
Przestrzegać wymiaru zabudowy l_3 .

Więcej informacji

Uwagi

Wersja specjalna na zapytanie.

Rysunek

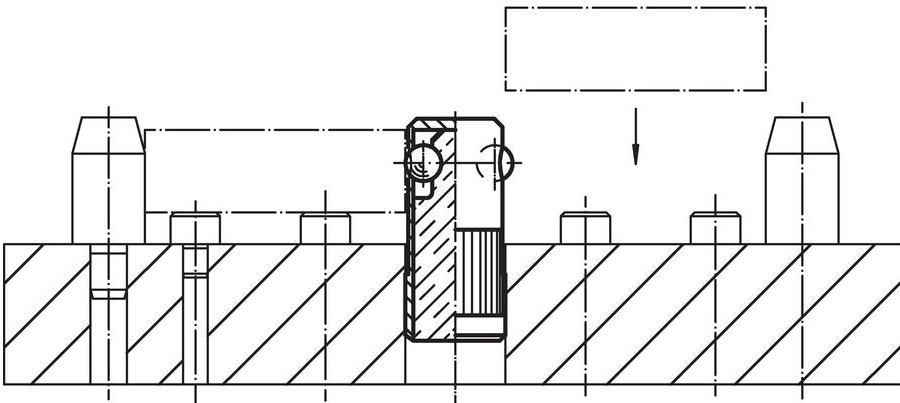
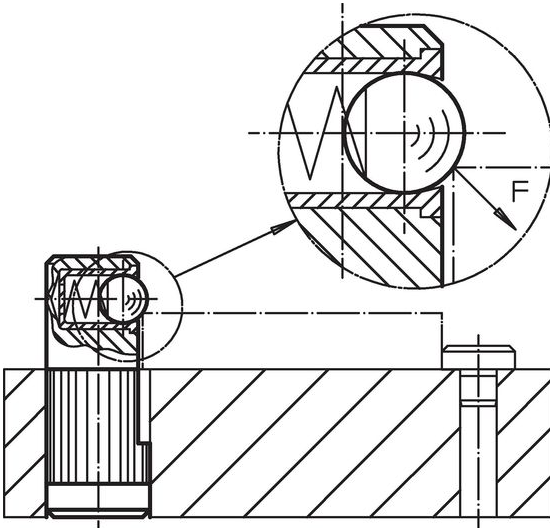


Informacje do zamówienia

Wymiary						Otwór ustalający H8	Skok s	Siła sprężyny ¹⁾		min. maks.	[g]	Nr art.	
d ₁	d ₂	l ₁	l ₂	l ₃	b			F ₁	F ₂				[°C]
+0,1		[mm]	[mm]	[mm]	[mm]	[mm]	[mm]	[N]	[N]	[°C]	[g]		
16	5,5	35	7	11	15	16	1,5	110	220	-40	80	20	22140.0616

¹⁾ statystyczna wartość średnia

Przykład aplikacji



Zgodność

Zgodny z RoHS

Zawiera ołów - zgodny z wyjątkami 6a /6b /6c

Zawiera substancje SVHC > 0,1% mas.

Zawiera ołów – lista SVHC [REACH] z dnia 27.06.2024.

Zawiera substancje z Propozycja 65



Kontakt z ołowiem może powodować raka i bezpłodność
<https://www.P65Warnings.ca.gov/>

Wolny od minerałów konfliktu

Ten produkt nie zawiera żadnych substancji oznaczonych jako „minerały konfliktu”, takich jak tantal, cyna, złoto lub wolfram z Demokratycznej Republiki Konga lub krajów sąsiednich.