

## Sworznie ustalające • bez gwintu, nadające się do spawania

22120.0828



### Opis produktu

Trzpienie ustalające służą do indeksowania otworów.

#### Materiał

##### Korpus

- Stal oksydowana, spawalna

##### Zatrząsk

- Stal utwardzana

#### Montaż

Mocowanie za pomocą spawania lub klejenia.

#### Więcej informacji

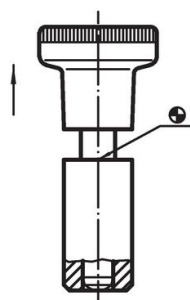
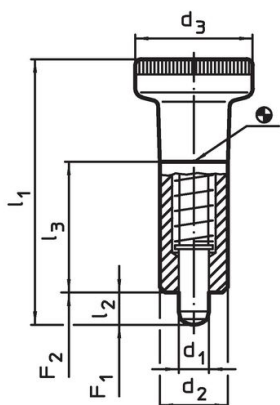
#### Uwagi

Pokrętła nie można zdemontować.

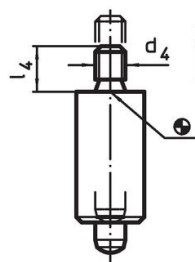
#### Inne produkty

- Tuleje mocujące, do śrub i trzpieni ustalających

### Rysunek



Rysunek 1



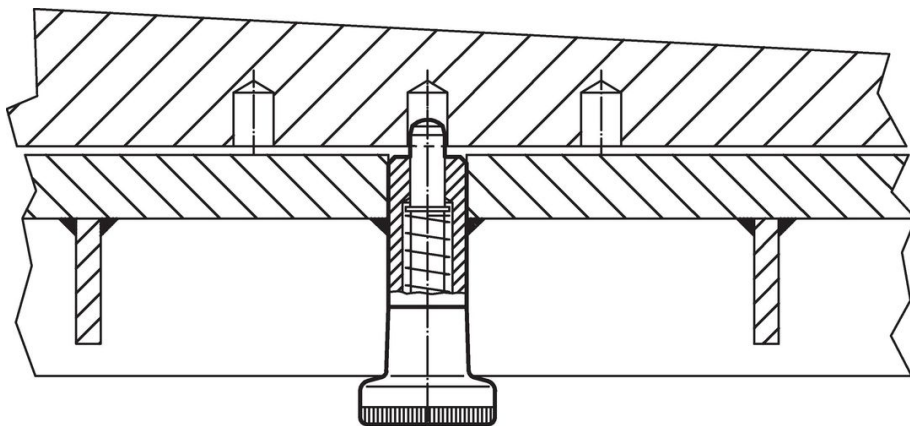
Rysunek 2

### Informacje do zamówienia

Wymiary						Siła sprężyny <sup>1)</sup>		🌡️	🏠	Nr art.
d <sub>1</sub>	d <sub>2</sub>	d <sub>4</sub>	l <sub>2</sub> min.	l <sub>3</sub>	l <sub>4</sub>	F <sub>1</sub>	F <sub>2</sub>	maks.	[g]	
-0,02 -0,05	h9					~	~	[°C]		
[mm]										
[N]										
[°C]										
[g]										
bez gałki – rysunek 2										
8	18	M8	8	34	12	12	31	250	67	22120.0828

<sup>1)</sup> statystyczna wartość średnia

## Przykład aplikacji



## Zgodność

### Zgodny z RoHS

Zawiera ołów - zgodny z wyjątkami 6a /6b /6c

### Zawiera substancje SVHC > 0,1% mas.

Zawiera ołów – lista SVHC [REACH] z dnia 23.01.2024

### Zawiera substancje z Propozycja 65



Kontakt z ołowiem może powodować raka i bezpłodność  
<https://www.P65Warnings.ca.gov/>

### Wolny od minerałów konfliktu

Ten produkt nie zawiera żadnych substancji oznaczonych jako „minerały konfliktu”, takich jak tantal, cyna, złoto lub wolfram z Demokratycznej Republiki Konga lub krajów sąsiednich.