

## Elementy dociskowe sprężynujące • dwustronne

22090.0070



### Opis produktu

Do blokowania, zabezpieczania oraz jako łącznik elektryczny.

### Materiał

#### Korpus

- Mosiądz

#### Kulka

- Stal nierdzewna, utwardzana

#### Sprężyna

- Stal nierdzewna

### Więcej informacji

#### Uwagi

Wersja specjalna na zapytanie.  
Sprężynujące elementy dociskowe sprawdzane są specjalnie pod kątem drogi sprężynowania i siły sprężynującej.

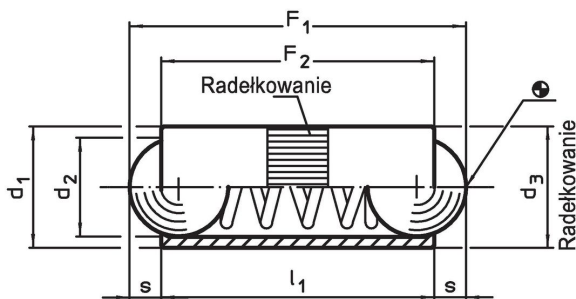
#### Referencje

Obliczenie siły docisku sprężyny, patrz załącznik - Dane techniczne -

#### Inne produkty

- Locators, with bore hole, for spring plungers
- Locators, smooth, for spring plungers

### Rysunek

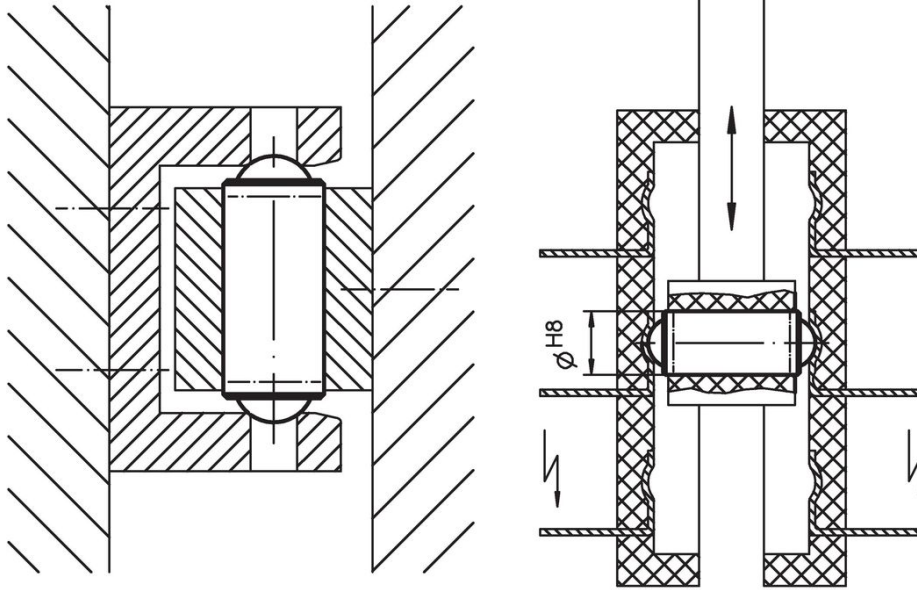


### Informacje do zamówienia

| Wymiary        |                |                |                | Skok<br>s<br>[mm] | Siła sprężyny <sup>1)</sup> |                     | maks.<br>[°C] | Otwór ustalający<br>H8<br>[mm] | [g] | Nr art.    |
|----------------|----------------|----------------|----------------|-------------------|-----------------------------|---------------------|---------------|--------------------------------|-----|------------|
| d <sub>1</sub> | d <sub>2</sub> | d <sub>3</sub> | l <sub>1</sub> |                   | F <sub>1</sub><br>~<br>[N]  | F <sub>2</sub><br>~ |               |                                |     |            |
| 7              | 6              | 7,03           | 14             | 2                 | 4                           | 12                  | 250           | 7                              | 3   | 22090.0070 |

<sup>1)</sup> statystyczna wartość średnia

## Przykład aplikacji



## Zgodność

### Zgodny z RoHS

Zawiera ołów - zgodny z wyjątkami 6a /6b /6c

### Zawiera substancje SVHC > 0,1% mas.

Zawiera ołów – lista SVHC [REACH] z dnia 23.01.2024

### Zawiera substancje z Propozycja 65



Kontakt z ołowiem może powodować raka i bezpłodność  
<https://www.P65Warnings.ca.gov/>

### Wolny od minerałów konfliktu

Ten produkt nie zawiera żadnych substancji oznaczonych jako „minerały konfliktu”, takich jak tantal, cyna, złoto lub wolfram z Demokratycznej Republiki Konga lub krajów sąsiednich.