

Uchwyty · do elementów dociskowych sprężynujących

22082.0008



Opis produktu

Uchwyty używane są do montażu elementów dociskowych sprężynujących, gładkich z kołnierzem (EH 22080).

Material

- Odlew cynkowy, niklowany

Montaż

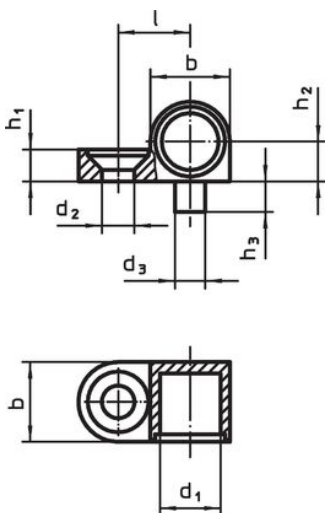
Lewa i prawa wersja (rysunek 1 / rysunek 3) montowane są za pomocą jednej śruby, i dostarczane są z zabezpieczeniem przed obracaniem.

Więcej informacji

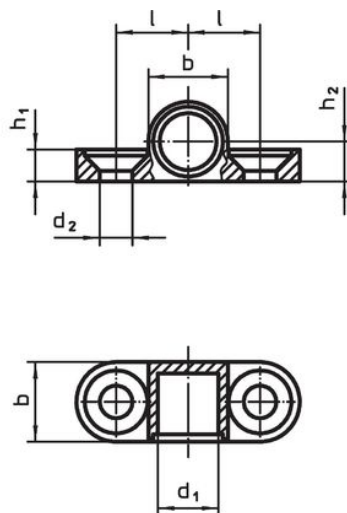
Referencje

Pasują do elementów dociskowych sprężynujących, gładkich z kołnierzem i kulka (EH 22080.)

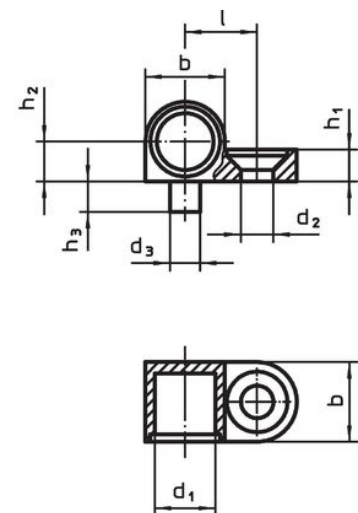
Rysunek



rysunek 1




rysunek 2



rysunek 3

Informacje do zamówienia

| d ₁ | d ₂ | d ₃ -0,05 | b | Wymiary | | | | Pasująca śruba |  | Nr art. |
|-------------------------|----------------|-------------------------|------|----------------|-------------------------|----------------|------------|----------------|---|------------|
| | | | | h ₁ | h ₂ ±0,05 | h ₃ | l ±0,05 | | | |
| lewa strona – rysunek 1 | | | | | | | | | | |
| 8 | 4,3 | 4 | 10,5 | 4,2 | 5,25 | 4 | 9,5 | M4 | 5,3 | 22082.0008 |

Przykład aplikacji



Zgodność

Zgodny z RoHS

Zawiera ołów - zgodny z wyjątkami 6a /6b /6c

Zawiera substancje SVHC > 0,1% mas.

Zawiera ołów – lista SVHC [REACH] z dnia 27.06.2024.

Zawiera substancje z Propozycja 65



Kontakt z ołowiem może powodować raka i bezpłodność
<https://www.P65Warnings.ca.gov/>

Wolny od minerałów konfliktu

Ten produkt nie zawiera żadnych substancji oznaczonych jako „minerały konfliktu”, takich jak tantal, cyna, złoto lub wolfram z Demokratycznej Republiki Konga lub krajów sąsiednich.