

Elementy dociskowe sprężynujące · wersja gładka

22070.0110



Opis produktu

Specjalnie zaprojektowany do wykorzystania w tworzeniu narzędzi.
Stosowany jako trzpień dociskowy i ogranicznik.
Ani element dociskowy, ani poszczególne części nie mogą wypaść z zamocowania.

Materiał

Sworzeń

- Stal nierdzewna 1.4305, azotowany

Korpus

- Stal nierdzewna 1.4305

Sprężyna

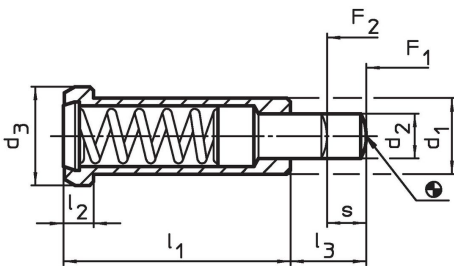
- Stal nierdzewna

Więcej informacji

Uwagi

Wersja specjalna na zapytanie.
Sprężynujące elementy dociskowe sprawdzane są specjalnie pod kątem drogi sprężynowania i siły sprężynującej.

Rysunek

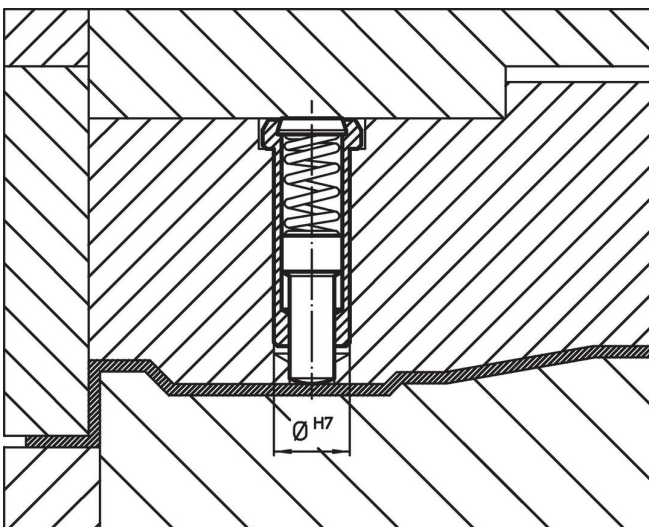


Informacje do zamówienia

Wymiary						Skok s [mm]	Siła sprężyny ¹⁾		maks. [°C]	Otwór ustalający H7 [mm]	[g]	Nr art.
d ₁ -0,05	d ₂	d ₃	l ₁	l ₂	l ₃		F ₁ ~ [N]	F ₂ ~ [N]				
stal nierdzewna, standardowa siła sprężyny												
10	5,9	13	30	4	10	5,5	42	110	250	10	15	22070.0110

¹⁾ statystyczna wartość średnia

Przykład aplikacji



Zgodność

Zgodny z RoHS

Zgodny zgodnie z Dyrektywą 2011/65/UE i Dyrektywą 2015/863

Nie zawiera substancji SVHC

Brak substancji SVHC o zawartości powyżej 0,1% mas. – lista SVHC z 23.01.2024.

Nie zawiera substancji Propozycji 65

Nie zawiera substancji z rozporządzenia Proposition 65.

<https://www.P65Warnings.ca.gov/>

Wolny od minerałów konfliktu

Ten produkt nie zawiera żadnych substancji oznaczonych jako „minerały konfliktu”, takich jak tantal, cyna, złoto lub wolfram z Demokratycznej Republiki Konga lub krajów sąsiednich.