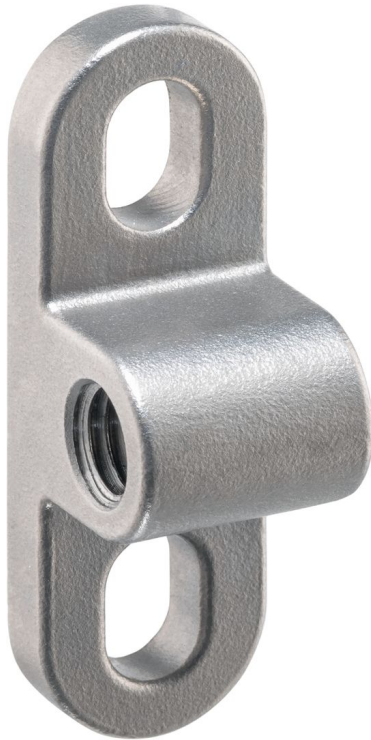


## Uchwyty · do elementów dociskowych sprężynujących

22045.0008



### Opis produktu

Uchwyty używane są do montażu elementów dociskowych z boku. Śruby kulkowe, wręty bez łba lub podobne mogą być również wkręcone w gwint.

Gwint montażowy jest ustawiony pod kątem 90° do kierunku montażu w uchwycie. Rowkowane otwory umożliwiają precyzyjne pozycjonowanie uchwytu podczas instalacji.

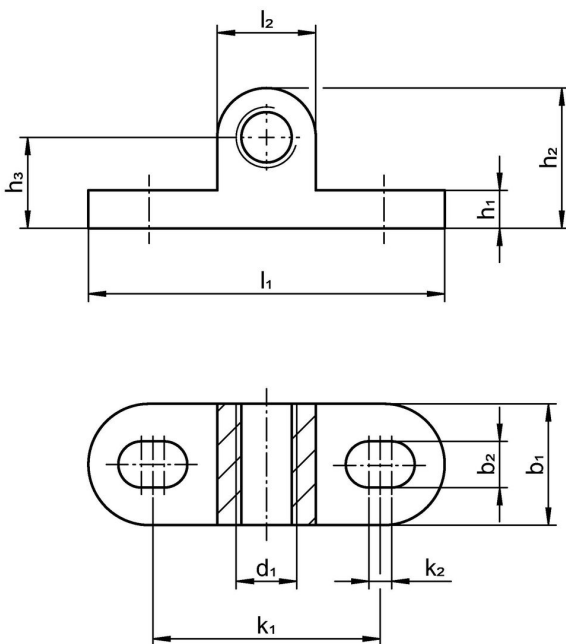
### Materiał

- Stal nierdzewna 1.4308, odlew precyzyjny, piaskowany na matowo


### Montaż

Do montażu uchwytu służą otwory rowkowe. Pozwala to na jego precyzyjne ustawienie w kierunku wzdłużnym. Gwint do montażu, np. elementów dociskowych sprężynujących, jest ciągły. Oznacza to, że po wyregulowaniu można użyć nakrętki zabezpieczającej.

### Rysunek



### Informacje do zamówienia

Wymiary											Dla śrub		Nr art.		
d <sub>1</sub>	b <sub>1</sub>	b <sub>2</sub>	h <sub>1</sub>	h <sub>2</sub>	h <sub>3</sub>	k <sub>1</sub>	k <sub>2</sub>	l <sub>1</sub>	l <sub>2</sub>	[mm]	[g]				
dwustronne															
M8	16	6	5	18,5	12	30	3	47	13	M6	35	22045.0008			

## Zgodność

### Zgodny z RoHS

Zgodny zgodnie z Dyrektywą 2011/65/UE i Dyrektywą 2015/863

### Nie zawiera substancji SVHC

Brak substancji SVHC o zawartości powyżej 0,1% mas. – lista SVHC z 27.06.2024.

### Nie zawiera substancji Propozycji 65

Nie zawiera substancji z rozporządzenia Proposition 65.

<https://www.P65Warnings.ca.gov/>

### Wolny od minerałów konfliktu

Ten produkt nie zawiera żadnych substancji oznaczonych jako „minerały konfliktu”, takich jak tantal, cyna, złoto lub wolfram z Demokratycznej Republiki Konga lub krajów sąsiednich.