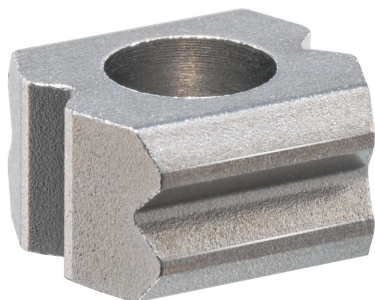


## Elementy ustalające • z otworem, dla elementów dociskowych sprężynujących

22020.0130



### Opis produktu

Element ustalający może być używany jako element współpracujący dla wszystkich docisków sprężynujących z kulką. Umożliwia blokowanie, zatraskiwanie oraz pozycjonowanie elementu obrabianego.

Te elementy ustalające z otworem mają 90° nacięcia na wszystkich czterech stronach powierzchni (2 nacięcia na poziomej i 2 na pionowej do kierunku mocowania). Dzięki zastosowaniu materiału hartowanego, elementy ustalające wykazują niski wskaźnik zużycia i są odpowiednie przede wszystkim dla aplikacji z dużą ilością powtarzalnych cykli.

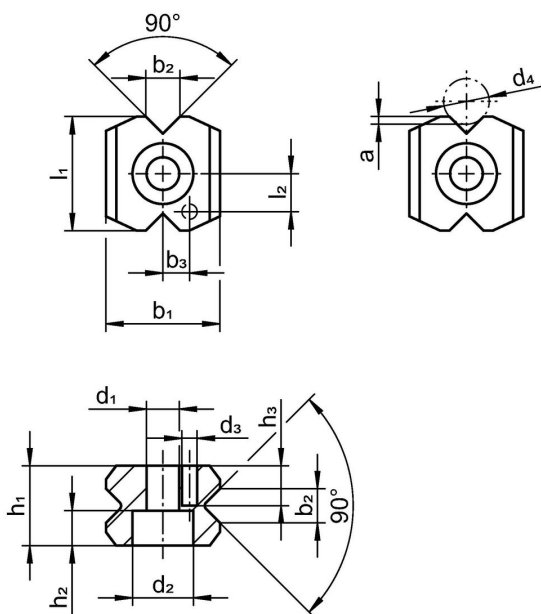
### Materiał

- Spiek, utwardzany


### Montaż

Rekomenduje się elementy dociskowe sprężynujące z wzmocnionym lub dużym obciążeniem sprężyny. Należy uwzględnić głębokość wprowadzenia kulki (wymiar a) do elementu ustalającego podczas instalacji.

### Rysunek



### Informacje do zamówienia

$b_2$ $\pm 0,1$	$d_1$	$d_2$	$d_3$ H12	$d_4$	Wymiary								Śruba imbusowa DIN 912		Nr art.
					$a$	$b_1$	$b_3$ $\pm 0,05$	$h_1$	$h_2$	$l_1$	$l_2$ $\pm 0,05$	[mm]			
3,4	4,3	8	2	4,5 5,0	0,7	15	3,5	8,5	4,6	15	5	M4	10	22020.0130	

## Zgodność

### Zgodny z RoHS

Zgodny zgodnie z Dyrektywą 2011/65/UE i Dyrektywą 2015/863

### Nie zawiera substancji SVHC

Brak substancji SVHC o zawartości powyżej 0,1% mas. – lista SVHC z 27.06.2024.

### Nie zawiera substancji Propozycji 65

Nie zawiera substancji z rozporządzenia Proposition 65.

<https://www.P65Warnings.ca.gov/>

### Wolny od minerałów konfliktu

Ten produkt nie zawiera żadnych substancji oznaczonych jako „minerały konfliktu”, takich jak tantal, cyna, złoto lub wolfram z Demokratycznej Republiki Konga lub krajów sąsiednich.