

## Płytki wkładane

1704.520



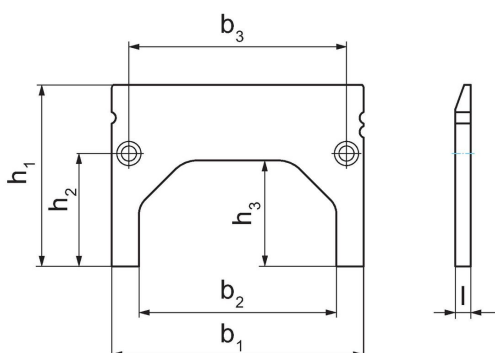
### Opis produktu

- Trzy wysokości podpory
- Do wyrównania elementu obrabianego pięciostronnie
- Szlifowane z dużą dokładnością
- Dostarczane **bez** śrub mocujących M 6 x 8 mm (1704.600)
- Dostarczane w parach

### Materiał

- Stal utwardzana

### Rysunek



### Informacje do zamówienia

b <sub>1</sub>	b <sub>2</sub>	b <sub>3</sub>	Wymiary				[g]	Nr art.
			l	h <sub>1</sub>	h <sub>2</sub>	h <sub>3</sub>		
			[mm]					
125	98	108	7,6	90	56	53	356	1704.520

### Zgodność

#### Zgodny z RoHS

Zgodny zgodnie z Dyrektywą 2011/65/UE i Dyrektywą 2015/863

#### Nie zawiera substancji SVHC

Brak substancji SVHC o zawartości powyżej 0,1% mas. – lista SVHC z 23.01.2024.

#### Nie zawiera substancji Propozycji 65

Nie zawiera substancji z rozporządzenia Proposition 65.

<https://www.P65Warnings.ca.gov/>

#### Wolny od minerałów konfliktu

Ten produkt nie zawiera żadnych substancji oznaczonych jako „minerały konfliktu”, takich jak tantal, cyna, złoto lub wolfram z Demokratycznej Republiki Konga lub krajów sąsiednich.