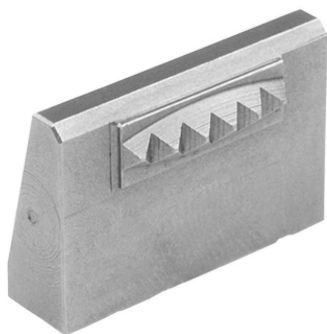


Elementy klinowe • okrągłe

1703.380



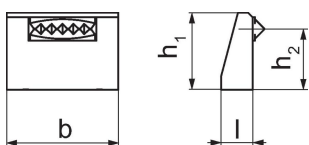
Opis produktu

- Elementy klinowe do kształtów półokrągłych, niezależnie od stanu powierzchni i materiału
- Szybka wymiana
- Minimalna głębokość mocowania 8mm

Materiał

- Stal utwardzana

Rysunek



Informacje do zamówienia

b	l	Wymiary		[g]	Nr art.
		[mm]			
27,8	2,4	h ₁	h ₂	16	1703.380
		16,5	13		

Zgodność

Zgodny z RoHS

Zgodny zgodnie z Dyrektywą 2011/65/UE i Dyrektywą 2015/863

Nie zawiera substancji SVHC

Brak substancji SVHC o zawartości powyżej 0,1% mas. – lista SVHC z 23.01.2024.

Nie zawiera substancji Propozycji 65

Nie zawiera substancji z rozporządzenia Proposition 65.

<https://www.P65Warnings.ca.gov/>

Wolny od minerałów konfliktu

Ten produkt nie zawiera żadnych substancji oznaczonych jako „minerały konfliktu”, takich jak tantal, cyna, złoto lub wolfram z Demokratycznej Republiki Konga lub krajów sąsiednich.