

Adaptory klinowe • niskie

1703.300



Opis produktu

- Niski adapter do użycia na podstawie do mocowania szczęk
- Do montażu adapterów 4-punktowych (1703.340), Mikrouchwytu (1703.350), pokrytych (1703.360) i okrągłych (1703.380).
- Śruby mocujące należy zamawiać oddzielnie

Material

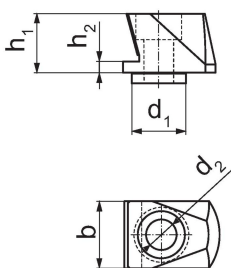
Korpus

- Stal utwardzana


Śruba

- Stal utwardzana



Rysunek



Informacje do zamówienia

b	d ₁	Wymiary d ₂ [mm]	h ₁	h ₂	 [g]	Nr art.
24	20	11	21,7	4	90	1703.300

Akcesoria

	l [mm]	d [mm]	 [g]	Nr art.
Śruby mocujące				
	30	M10	27	1703.320

Zgodność

Zgodny z RoHS

Zgodny zgodnie z Dyrektywą 2011/65/UE i Dyrektywą 2015/863

Nie zawiera substancji SVHC

Brak substancji SVHC o zawartości powyżej 0,1% mas. – lista SVHC z 23.01.2024.

Nie zawiera substancji Propozycji 65

Nie zawiera substancji z rozporządzenia Proposition 65.

<https://www.P65Warnings.ca.gov/>

Wolny od minerałów konfliktu

Ten produkt nie zawiera żadnych substancji oznaczonych jako „minerały konfliktu”, takich jak tantal, cyna, złoto lub wolfram z Demokratycznej Republiki Konga lub krajów sąsiednich.