

Zestaw do mocowania z efektem docisku • wysokie

1703.200



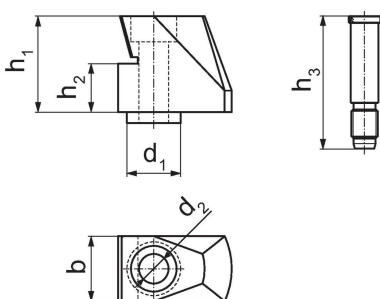
Opis produktu

- Elementy mocowania z efektem docisku są odpowiednie do mocowania i docisku powierzchni nieobrobionych lub obrobionych wstępnie na prowadnicy lub na dostarczonych śrubach mocujących
 - W ten sposób obrabiane przedmioty mogą być mocowane prawie dokładnie równoległe do prowadnicy podczas obróbki
 - Bezpośredni kontakt do śrub mocujących redukuje drgania na powierzchni obrabianej
- Dostarczane w walizce zawierającej:
- 4 x adapter klinowy, wysoki (1703.310)
 - 4 x śruba wysoka M 10 x 45 mm (1703.330)
 - 4 x element klinowy, 4-punktowy (1703.340)
 - 4 x element klinowy Mikrouchwyt (1703.350)
 - 4 x śruby mocujące 48 mm (1703.440)
 - 4 x śruby mocujące 34 mm (1703.420)

Materiał

- Na zapytanie

Rysunek



Informacje do zamówienia

| Szerokość szczęki [mm] | Wymiary | | | | | | [g] | Nr art. |
|---------------------------|---------|----------------|----------------|------------------------|----------------|----------------|-----|----------|
| | b | d ₁ | d ₂ | h ₁ [mm] | h ₂ | h ₃ | | |
| 125 | 24 | 20 | 11 | 35,7 | 18 | 34/48 | 148 | 1703.200 |

Zgodność

Zgodny z RoHS

Zgodny zgodnie z Dyrektywą 2011/65/UE i Dyrektywą 2015/863

Nie zawiera substancji SVHC

Brak substancji SVHC o zawartości powyżej 0,1% mas. – lista SVHC z 23.01.2024.

Nie zawiera substancji Propozycji 65

Nie zawiera substancji z rozporządzenia Proposition 65.

<https://www.P65Warnings.ca.gov/>

Wolny od minerałów konfliktu

Ten produkt nie zawiera żadnych substancji oznaczonych jako „minerały konfliktu”, takich jak tantal, cyna, złoto lub wolfram z Demokratycznej Republiki Konga lub krajów sąsiednich.