

## Sworznie pozycjonujące • do uchwytów śrubowych

1702.720



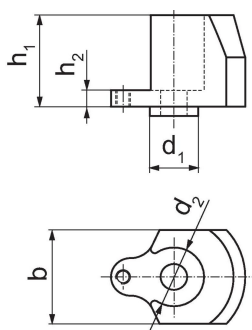
### Opis produktu

- Element montażowy do elementu śrubowego (1720.710)

### Materiał

- Stal oksydowana

### Rysunek



### Informacje do zamówienia

b	d <sub>1</sub>	Wymiary			[g]	Nr art.
		d <sub>2</sub>	h <sub>1</sub>	h <sub>2</sub>		
40	20	25	39	7	320	1702.720

### Zgodność

#### Zgodny z RoHS

Zgodny zgodnie z Dyrektywą 2011/65/UE i Dyrektywą 2015/863

#### Nie zawiera substancji SVHC

Brak substancji SVHC o zawartości powyżej 0,1% mas. – lista SVHC z 27.06.2024.

#### Nie zawiera substancji Propozycji 65

Nie zawiera substancji z rozporządzenia Proposition 65.

<https://www.P65Warnings.ca.gov/>

#### Wolny od minerałów konfliktu

Ten produkt nie zawiera żadnych substancji oznaczonych jako „minerały konfliktu”, takich jak tantal, cyna, złoto lub wolfram z Demokratycznej Republiki Konga lub krajów sąsiednich.