

## Uchwyty śrubowe

1702.710



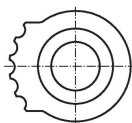
### Opis produktu

- Uchwyt śrubowy do uniwersalnego zestawu chwyteków (1702.600)


### Materiał

- Stal utwardzana

### Rysunek



### Informacje do zamówienia

Wymiary h [mm]	 [g]	Nr art.
11	30	1702.710

### Zgodność

#### Zgodny z RoHS

Zgodny zgodnie z Dyrektywą 2011/65/UE i Dyrektywą 2015/863

#### Nie zawiera substancji SVHC

Brak substancji SVHC o zawartości powyżej 0,1% mas. – lista SVHC z 23.01.2024.

#### Nie zawiera substancji Propozycji 65

Nie zawiera substancji z rozporządzenia Proposition 65.

<https://www.P65Warnings.ca.gov/>

#### Wolny od minerałów konfliktu

Ten produkt nie zawiera żadnych substancji oznaczonych jako „minerały konfliktu”, takich jak tantal, cyna, złoto lub wolfram z Demokratycznej Republiki Konga lub krajów sąsiednich.