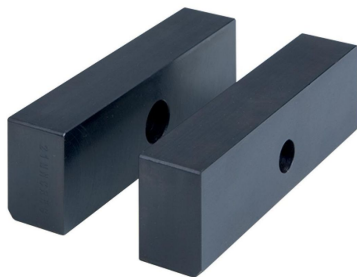


Szczęki bazowe • miękkie

1701.260



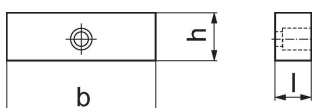
Opis produktu

- Szczęki ze stali nawęglanej
- Do samodzielnego wykonania szczęk specjalnych
- Śruby mocujące należy zamawiać oddzielnie (1701.300)
- Dostarczane w parach

Material

- Stal narzędziowa

Rysunek



Informacje do zamówienia

Szerokość szczęki	Wymiary			[g]	Nr art.
	b	l	h		
[mm]		[mm]			
125	125	25	40	1900	1701.260

Zgodność

Zgodny z RoHS

Zgodny zgodnie z Dyrektywą 2011/65/UE i Dyrektywą 2015/863

Nie zawiera substancji SVHC

Brak substancji SVHC o zawartości powyżej 0,1% mas. – lista SVHC z 27.06.2024.

Nie zawiera substancji Propozycji 65

Nie zawiera substancji z rozporządzenia Proposition 65.

<https://www.P65Warnings.ca.gov/>

Wolny od minerałów konfliktu

Ten produkt nie zawiera żadnych substancji oznaczonych jako „minerały konfliktu”, takich jak tantal, cyna, złoto lub wolfram z Demokratycznej Republiki Konga lub krajów sąsiednich.