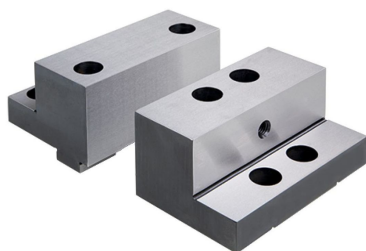


Adapter do szczęk

1701.150



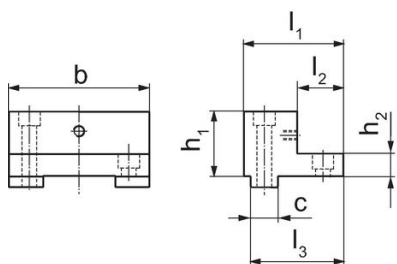
Opis produktu

- Wysoka strona szczęk hartowana
- Dodatkowy gwint umożliwiający montaż wymiennych szczęk (Art. Nr 1701.250 - 1701.280)
- Szlifowane powierzchnie mocujące
- Montaż na klik (1701.190 - 1701.200) na wysokiej stronie szczęki

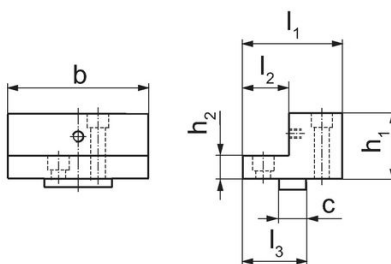
Materiał

- Stal

Rysunek



Rysunek 1

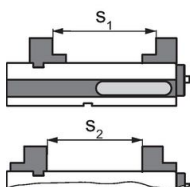


Rysunek 2

Informacje do zamówienia

Szerokość szczęki [mm]	Wymiary							[kg]	Nr art.
	b	l ₁	l ₂	l ₃	h ₁	h ₂	c		
Szczęka ruchoma – rysunek 2									
125	126	80	32	52	58	20	24	4	1701.150

Przykład aplikacji



	MS 125-S	MS 125-M	MS 125-L
Szerokość zacisku S ₁	66 - 126	71 - 243	66 - 376
Szerokość zacisku S ₂	0 - 107	47 - 224	0 - 357

Zgodność

Zgodny z RoHS

Zgodny zgodnie z Dyrektywą 2011/65/UE i Dyrektywą 2015/863

Nie zawiera substancji SVHC

Brak substancji SVHC o zawartości powyżej 0,1% mas. – lista SVHC z 23.01.2024.

Nie zawiera substancji Propozycji 65

Nie zawiera substancji z rozporządzenia Proposition 65.

<https://www.P65Warnings.ca.gov/>

Wolny od minerałów konfliktu

Ten produkt nie zawiera żadnych substancji oznaczonych jako „minerały konfliktu”, takich jak tantal, cyna, złoto lub wolfram z Demokratycznej Republiki Konga lub krajów sąsiednich.