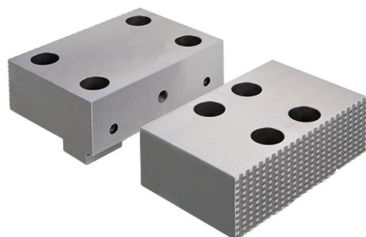


## Szczęki bazowe • twarde

1701.130



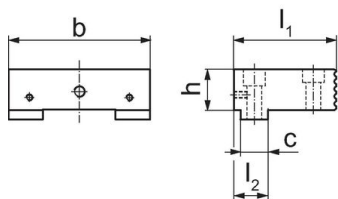
### Opis produktu

- Jedna strona gładka szlifowana, druga strona ząbkowana
- Dodatkowy gwint dla utrzymania równoległości i dla montażu wymiennych szczęk (1701.250-1701.280) na gładkiej stronie
- Montaż na klik (1701.190 -1701.200) po obu stronach szczęki

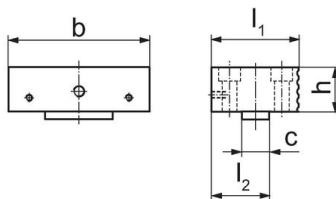
### Materiał

- Stal utwardzana

### Rysunek



Rysunek 1

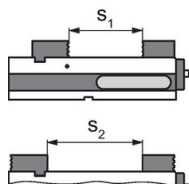


Rysunek 2

### Informacje do zamówienia

| Szerokość szczęki<br>[mm]   | Wymiary |                |                        |      |    | [kg] | Nr art.  |
|-----------------------------|---------|----------------|------------------------|------|----|------|----------|
|                             | b       | l <sub>1</sub> | l <sub>2</sub><br>[mm] | h    | c  |      |          |
| Szczęka ruchoma – rysunek 2 |         |                |                        |      |    |      |          |
| 125                         | 124,4   | 76             | 50                     | 39,5 | 24 | 3    | 1701.130 |

### Przykład aplikacji



|                                  | MS 125-S | MS 125-M | MS 125-L |
|----------------------------------|----------|----------|----------|
| Szerokość zacisku S <sub>1</sub> | 0 - 58   | 0 - 173  | 0 - 308  |
| Szerokość zacisku S <sub>2</sub> | 0 - 111  | 50 - 225 | 4 - 361  |

### Zgodność

#### Zgodny z RoHS

Zgodny zgodnie z Dyrektywą 2011/65/UE i Dyrektywą 2015/863

#### Nie zawiera substancji SVHC

Brak substancji SVHC o zawartości powyżej 0,1% mas. – lista SVHC z 23.01.2024.

#### Nie zawiera substancji Propozycji 65

Nie zawiera substancji z rozporządzenia Proposition 65.

<https://www.P65Warnings.ca.gov/>

#### Wolny od minerałów konfliktu

Ten produkt nie zawiera żadnych substancji oznaczonych jako „minerały konfliktu”, takich jak tantal, cyna, złoto lub wolfram z Demokratycznej Republiki Konga lub krajów sąsiednich.