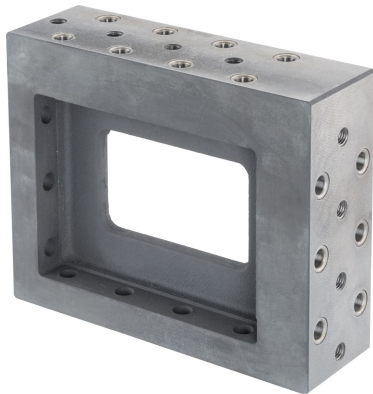


Konsole
1610.200

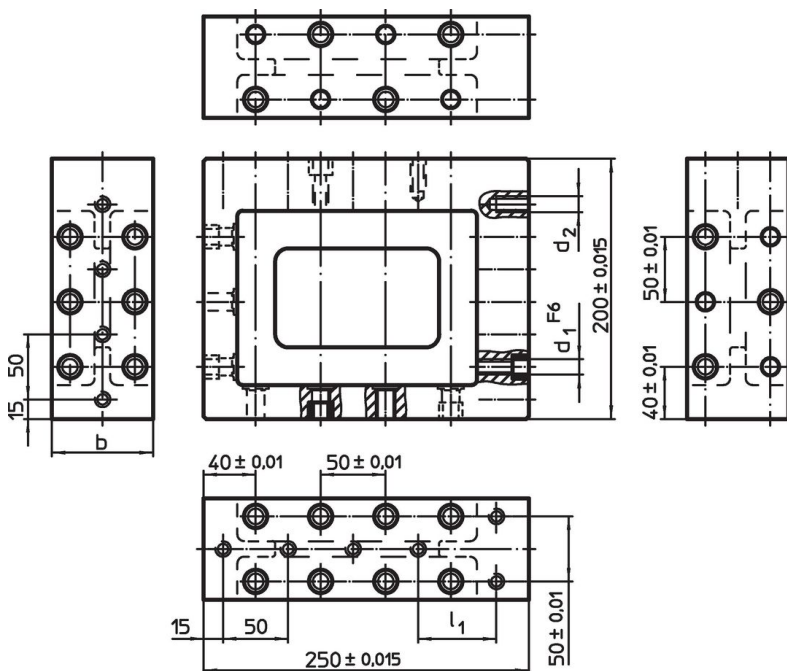


Opis produktu

Material

- Żeliwo szare, fosforanowane

Rysunek



Informacje do zamówienia

| System | Wymiary | | | | [kg] | Nr art. |
|--------|---------|----------------|----------------|----------------|------|----------|
| | b | d ₁ | d ₂ | l ₁ | | |
| L16 | 98 | 16 | M16 | 60 | 16 | 1610.200 |

Zgodność

Zgodny z RoHS

Zgodny zgodnie z Dyrektywą 2011/65/UE i Dyrektywą 2015/863

Nie zawiera substancji SVHC

Brak substancji SVHC o zawartości powyżej 0,1% mas. – lista SVHC z 27.06.2024.

Nie zawiera substancji Propozycji 65

Nie zawiera substancji z rozporządzenia Proposition 65.

<https://www.P65Warnings.ca.gov/>

Wolny od minerałów konfliktu

Ten produkt nie zawiera żadnych substancji oznaczonych jako „minerały konfliktu”, takich jak tantal, cyna, złoto lub wolfram z Demokratycznej Republiki Konga lub krajów sąsiednich.