

Ograniczniki • gładkie

1586.070



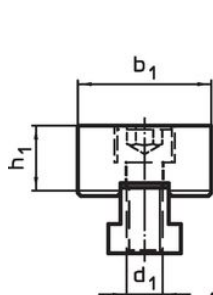
Opis produktu

Materiał

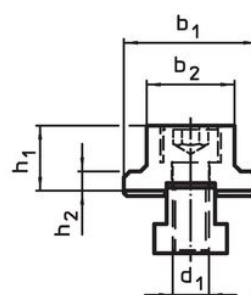
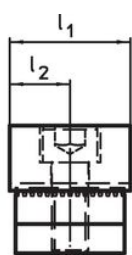
Korpus

- Stal narzędziowa, utwardzana

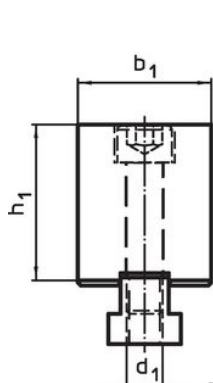
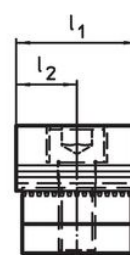
Rysunek



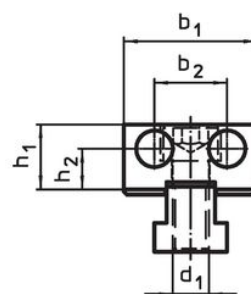
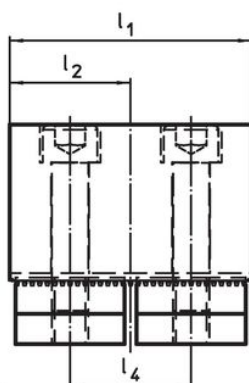
Rysunek 1



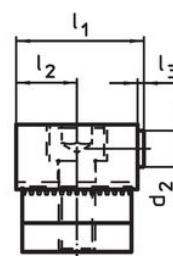
Rysunek 2



Rysunek 3



Rysunek 4



Informacje do zamówienia

| d ₁ | l ₁ | Wymiary | | b ₁ | h ₁ | [g] | Nr art. |
|---------------------------------|----------------|----------------|-------|----------------|----------------|-----|----------|
| | | l ₂ | ±0,01 | | | | |
| gładki, obustronnie – rysunek 1 | | | | | | | |
| M12 | 40 | 20 | | 44 | 21,4 | 395 | 1586.070 |

Zgodność

Zgodny z RoHS

Zgodny zgodnie z Dyrektywą 2011/65/UE i Dyrektywą 2015/863

Nie zawiera substancji SVHC

Brak substancji SVHC o zawartości powyżej 0,1% mas. – lista SVHC z 27.06.2024.

Nie zawiera substancji Propozycji 65

Nie zawiera substancji z rozporządzenia Proposition 65.

<https://www.P65Warnings.ca.gov/>

Wolny od minerałów konfliktu

Ten produkt nie zawiera żadnych substancji oznaczonych jako „minerały konfliktu”, takich jak tantal, cyna, złoto lub wolfram z Demokratycznej Republiki Konga lub krajów sąsiednich.