

Listwy mocujące

1113.600

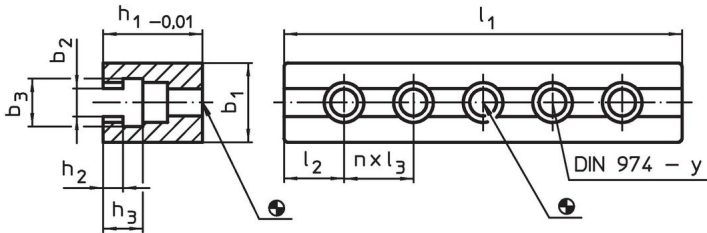


Opis produktu

Materiał

- Stal utwardzana dyspersyjnie, szlifowana

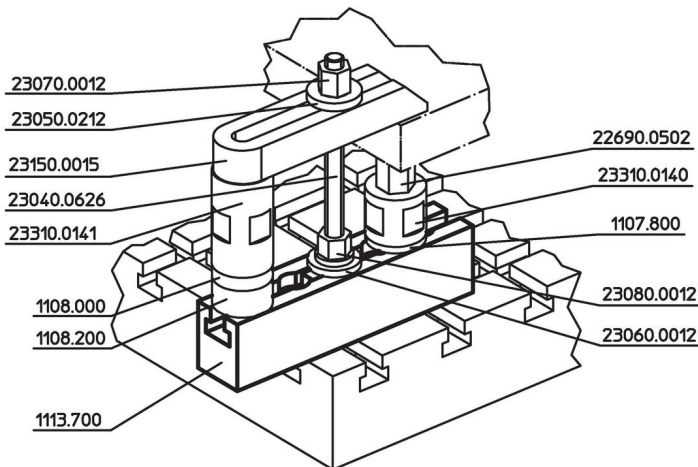
Rysunek



Informacje do zamówienia

| System | Wymiary | | | | | | | | | | Ilość n | Dla śrub [mm] | y [mm] | [g] | Nr art. |
|--------|----------------|----------------|----------------|----------------|----------------|----------------|----------------|----------------|----------------|------|------------|------------------|-----------|----------|---------|
| | l ₁ | b ₁ | b ₂ | b ₃ | h ₁ | h ₂ | h ₃ | l ₂ | l ₃ | [mm] | | | | | |
| V70 | 140 | 40 | 14,3 | 24 | 50 | 10 | 20 | 35 | 35 | 2 | M12 | 12 | 1604 | 1113.600 | |

Przykład aplikacji



Zgodność

Zgodny z RoHS

Zgodny zgodnie z Dyrektywą 2011/65/UE i Dyrektywą 2015/863

Nie zawiera substancji SVHC

Brak substancji SVHC o zawartości powyżej 0,1% mas. – lista SVHC z 23.01.2024.

Nie zawiera substancji Propozycji 65

Nie zawiera substancji z rozporządzenia Proposition 65.

<https://www.P65Warnings.ca.gov/>

Wolny od minerałów konfliktu

Ten produkt nie zawiera żadnych substancji oznaczonych jako „minerały konfliktu”, takich jak tantal, cyna, złoto lub wolfram z Demokratycznej Republiki Konga lub krajów sąsiednich.