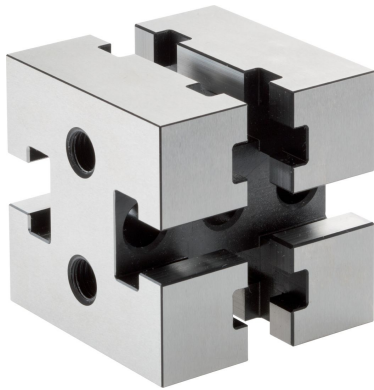


Korpusy do mocowania

1110.100



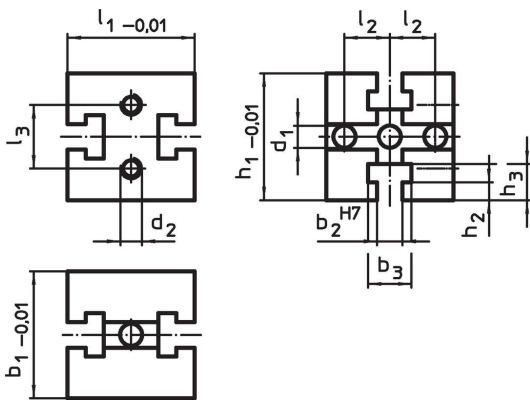
Opis produktu

Elementy mocujące (dystanse) są częścią systemu rowków teowych.

Materiał

- Stal hartowana, szlifowana

Rysunek



Informacje do zamówienia

| System | Wymiary | | | | | | | | | | | [g] | Nr art. |
|--------|----------------|----------------|----------------|----------------|----------------|----------------|----------------|----------------|----------------|----------------|----------------|------|----------|
| | b ₁ | l ₁ | b ₂ | b ₃ | l ₂ | l ₃ | h ₁ | h ₂ | h ₃ | d ₁ | d ₂ | | |
| V70 | 70 | 70 | 14 | 24 | 25 | 35 | 70 | 10 | 20 | 12,25 | M12 | 1677 | 1110.100 |

Zgodność

Zgodny z RoHS

Zgodny zgodnie z Dyrektywą 2011/65/UE i Dyrektywą 2015/863

Nie zawiera substancji SVHC

Brak substancji SVHC o zawartości powyżej 0,1% mas. – lista SVHC z 27.06.2024.

Nie zawiera substancji Propozycji 65

Nie zawiera substancji z rozporządzenia Proposition 65.

<https://www.P65Warnings.ca.gov/>

Wolny od minerałów konfliktu

Ten produkt nie zawiera żadnych substancji oznaczonych jako „minerały konfliktu”, takich jak tantal, cyna, złoto lub wolfram z Demokratycznej Republiki Konga lub krajów sąsiednich.