

Zijdrukstukken · glad, met afdichting, met draadbus - INCH EH 2B150.



Productbeschrijving

Te gebruiken voor positioneren en om druk mee uit te oefenen, bijv. tijdens schilderen en zandstralen.
Afdicht tegen spanen en vuil.

Materiaal

Afdichting

- CR

Huls

- aluminium Al

Ring

- staal, gezwart

Veer

- Roestvast staal
- staal, gezwart
- staal, galvanisch verzinkt

Montage

Formule voor berekening van de hart afstand tot de montageboring:

$$l_0 = z/2 + w + x,$$

l_0 = hart afstand,

y = werkstuk hoogte,

w = werkstuk lengte,

x = coördinaten maat,

z = aanslag diameter

Berekening dimensie x voor werkstukken:

$$x = d_2/2 - s$$

Montage door inpersen.

Kenmerken

Versie lichte veerkracht = veer van RVS

Versie standaard veerkracht = veer van gezwart staal

Versie sterke veerkracht = veer van staal, galvanisch verzinkt

Meer informatie

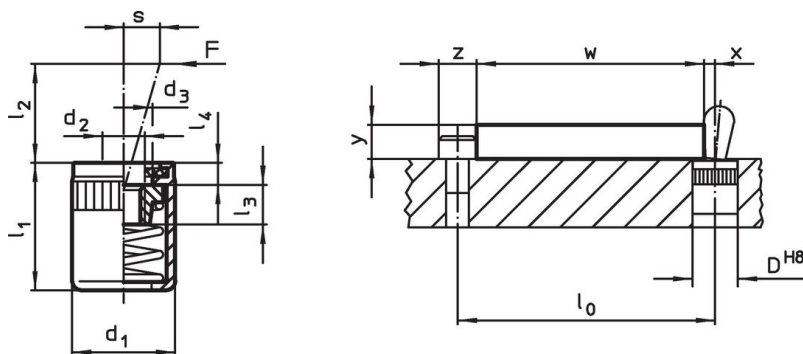
Opmerkingen

In de bus met schroefdraad kunnen individuele stiften worden gezet.

Overige producten

- Excenter, voor zijdrukstukken, glad - INCH


Tekening



Bestelinformatie



Afmetingen		Veerkracht F max. ¹⁾ ~ [lb]	d ₃ +0,008 [mm]	Afmetingen				Slag s [inch]	Boring D H8 [inch]	max. [°F]	oz	Artikelnr.
d ₁ [inch]	d ₂ [inch]			l ₁ [inch]	l ₂ [inch]	l ₃ [inch]	l ₄ [inch]					
Lichte veerkracht												
7/16	#8-32	4,5	0,248	0,430	0,157	0,177	0,063	0,063	7/16	230	0,083	2B150.1120
7/16	#8-32	9,0	0,248	0,430	0,295	0,177	0,063	0,079	7/16	230	0,085	2B150.1125
5/8	1/4-20	22,5	0,401	0,709	0,453	0,295	0,079	0,126	5/8	230	0,368	2B150.1140

¹⁾ gemiddelde statistische waarde

Afmetingen		Veerkracht F max. ¹⁾ ~	d ₃ +0,008 [mm]	Afmetingen				Slags s [inch]	Boring D H8 [inch]	max. [°F]		Artikelnr.
d ₁ [inch]	d ₂			l ₁ -0,08	l ₂	l ₃	l ₄					
Standaard veerkracht												
7/16	#8-32	11,2	0,248	0,430	0,157	0,177	0,063	0,063	7/16	230	0,090	2B150.1121
7/16	#8-32	16,9	0,248	0,430	0,295	0,177	0,063	0,079	7/16	230	0,094	2B150.1126
5/8	1/4-20	34,0	0,401	0,709	0,453	0,295	0,079	0,126	5/8	230	0,312	2B150.1141
Sterke veerkracht												
7/16	#8-32	22,5	0,248	0,430	0,157	0,177	0,063	0,063	7/16	230	0,096	2B150.1122
7/16	#8-32	34,0	0,248	0,430	0,295	0,177	0,063	0,079	7/16	230	0,107	2B150.1127
5/8	1/4-20	45,0	0,401	0,709	0,453	0,295	0,079	0,126	5/8	230	0,334	2B150.1142

¹⁾ gemiddelde statistische waarde

accessoires

	Afmetingen d ₁ [inch]		Artikelnr.
Montagegereedschap			
	7/16	1,749	22150.0831
	5/8	3,749	22150.0833

Voldoet

Selecteer voor gedetailleerde informatie over de naleving het gewenste artikelnummer.