

## Zijdrukstukken · glad, zonder pakking met draadbus - INCH EH 2B150.



### Productbeschrijving

Te gebruiken voor positioneren en om druk mee uit te oefenen, bijv. tijdens schilderen en zandstralen.

#### Materiaal

##### Huls

- aluminium Al

##### Ring

- staal, gezwart

##### Veer

- Roestvast staal
- staal, gezwart
- staal, galvanisch verzinkt

#### Montage

Formule voor berekening van de hart afstand tot de montageboring:

$$l_0 = z/2 + w + x,$$

$l_0$  = hart afstand,

$y$  = werkstuk hoogte,

$w$  = werkstuk lengte,

$x$  = coördinaten maat,

$z$  = aanslag diameter

Berekening dimensie  $x$  voor werkstukken:

$$x = d_2/2 - s$$

Montage door inpersen.

#### Kenmerken

Versie lichte veerkracht = veer van RVS

Versie standaard veerkracht = veer van gezwart staal

Versie sterke veerkracht = veer van staal, galvanisch verzinkt

#### Meer informatie

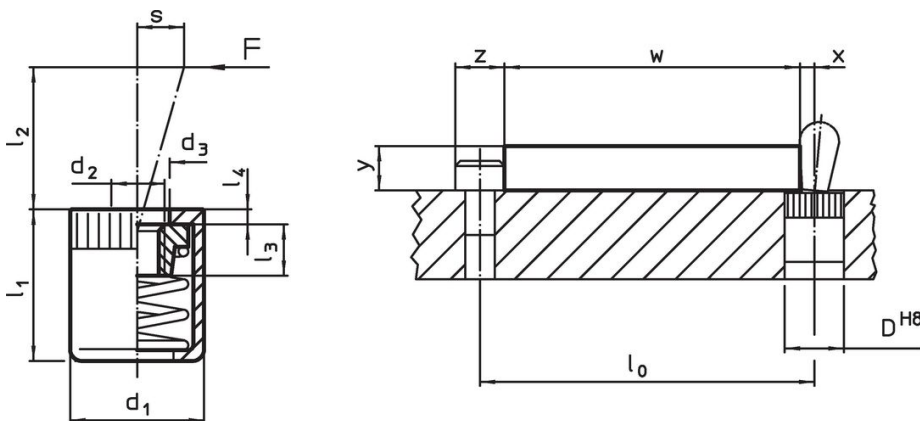
#### Opmerkingen

In de bus met schroefdraad kunnen individuele stiften worden gezet.

#### Overige producten

- Excenter, voor zijdrukstukken, glad - INCH


### Tekening



### Bestelinformatie



Afmetingen		Veerkracht F max. <sup>1)</sup> ~ [lb]	d <sub>3</sub> +0,008	Afmetingen				Slag s [inch]	Boring D H8 [inch]	🌡️ max. [°F]	🔩 [oz]	Artikelnr.
d <sub>1</sub> [inch]	d <sub>2</sub> [inch]			l <sub>1</sub> [inch]	l <sub>2</sub> [inch]	l <sub>3</sub> [inch]	l <sub>4</sub> [inch]					
<b>Lichte veerkracht</b>												
7/16	#8-32	4,5	0,248	0,433	0,157	0,177	0,047	0,063	7/16	482	0,081	2B150.1020
7/16	#8-32	9,0	0,248	0,433	0,295	0,177	0,047	0,079	7/16	482	0,081	2B150.1025
5/8	1/4-20	22,5	0,409	0,669	0,453	0,295	0,067	0,126	5/8	482	0,369	2B150.1040

<sup>1)</sup> gemiddelde statistische waarde

Afmetingen		Veerkracht F max. <sup>1)</sup> ~ [lb]	d <sub>3</sub> +0,008	Afmetingen				Slags s [inch]	Boring D H8 [inch]	max. [°F]	 [oz]	Artikelnr.
d <sub>1</sub> [inch]	d <sub>2</sub>			l <sub>1</sub> -0,08	l <sub>2</sub>	l <sub>3</sub>	l <sub>4</sub>					
<b>Standaard veerkracht</b>												
7/16	#8-32	11,2	0,248	0,433	0,157	0,177	0,047	0,063	7/16	482	0,088	<a href="#">2B150.1021</a>
7/16	#8-32	16,9	0,248	0,433	0,295	0,177	0,047	0,079	7/16	482	0,092	<a href="#">2B150.1026</a>
5/8	1/4-20	34,0	0,409	0,669	0,453	0,295	0,067	0,126	5/8	482	0,319	<a href="#">2B150.1041</a>
<b>Sterke veerkracht</b>												
7/16	#8-32	22,5	0,248	0,433	0,157	0,177	0,047	0,063	7/16	482	0,095	<a href="#">2B150.1022</a>
7/16	#8-32	34,0	0,248	0,433	0,295	0,177	0,047	0,079	7/16	482	0,100	<a href="#">2B150.1027</a>
5/8	1/4-20	45,0	0,409	0,669	0,453	0,295	0,067	0,126	5/8	482	0,342	<a href="#">2B150.1042</a>

<sup>1)</sup> gemiddelde statistische waarde

### accessoires

	Afmetingen d <sub>1</sub> [inch]	 [oz]	Artikelnr.
<b>montagegereedschap</b>			
	7/16	1,749	<a href="#">22150.0831</a>
	5/8	3,749	<a href="#">22150.0833</a>

### Voldoet

Selecteer voor gedetailleerde informatie over de naleving het gewenste artikelnummer.