

Zijdrukstukken • met kunststof veer en pen - INCH EH 2B150.



Productbeschrijving

Te gebruiken voor positioneren en om druk mee uit te oefenen, bijv. tijdens schilderen en zandstralen.

Materiaal

Huls

- aluminium Al

Veer

- kunststof

Stift

- staal, gehard, gezwart
- Roestvast staal
- thermoplast (POM), wit

Montage

Montage door inpersen.

Formule voor berekening van de hartafstand voor het montagegat:

$$l_0 = z/2 + w + x,$$

l_0 = hartafstand,

y = werkstukhoogte,

w = werkstuklengte,

x = coördinaatmeting,

s = slag,

z = aanslagdiameter

Berekening maat x :

voor y groter of gelijk aan $l_2 - d_2/2$,

dan $x = d_2/2 - s$

(waarde x voor dit geval zie tabel)

of

y kleiner dan $l_2 - d_2/2$,

dan $x = d_2/2 - s - [(l_2 - d_2/2 - y) \times 0,123]$

Kenmerken

Versie lichte veerkracht = blauwe veer

Versie standaard veerkracht = rode veer

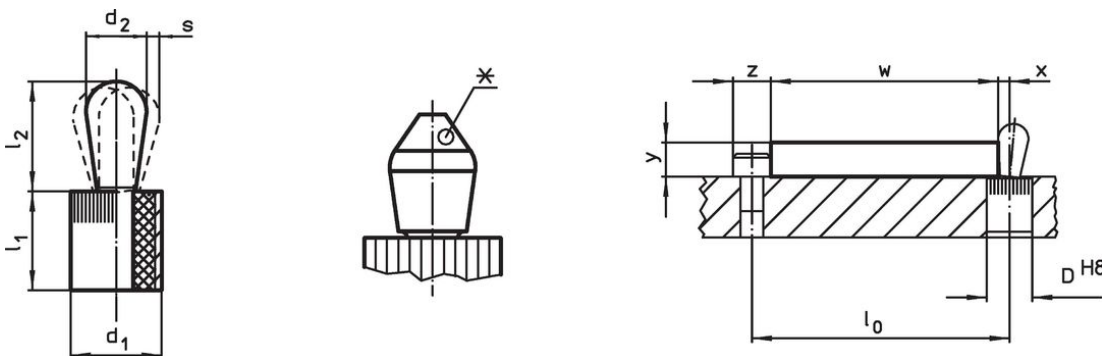
Versie sterke veerkracht = groene veer

Meer informatie

Opmerkingen

This is a discontinued article.

Tekening



* sommige maten (zie grafiek) hebben een afwijkende pinvorm


Bestelinformatie

Afmetingen		Veerkracht F max. ¹⁾ ~ [lb]	Afmetingen		Slag s [inch]	Boring D H8 [inch]	$x^2)$ [inch]	max. [°F]	[oz]	Artikelnr.
d_1 [inch]	d_2 [inch]		l_1 [inch]	l_2 [inch]						
			-0,03	$\pm 0,02$						
Stift: Staal/Lichte veerkracht										
1/4	0,118	2,2	0,295	0,145	0,008	0,250	0,051	212	0,020	2B150.0210 ³⁾
7/16	0,197	6,7	0,374	0,287	0,016	0,438	0,083	212	0,092	2B150.0220
7/16	0,236	4,4	0,374	0,406	0,020	0,438	0,098	212	0,120	2B150.0225

¹⁾ gemiddelde statistische waarde

²⁾ Wanneer de werkstukhoogte (y) minder is dan $l_2 - d_2/2$, moet de coördinaatmaat (x) worden berekend.

³⁾ afwijkende pinvorm (zie tekening)



Afmetingen		Veerkracht F max. ¹⁾ ~ [lb]	Afmetingen		Slag s [inch]	Boring D H8 [inch]	x ²⁾ [inch]	max. [°F]	 [oz]	Artikelnr.
d ₁ [inch]	d ₂ [inch]		l ₁ -0,03 [inch]	l ₂ ±0,02 [inch]						
Stift: Staal/Standaard veerkracht										
1/4	0,118	4,4	0,295	0,145	0,008	0,250	0,051	212	0,020	2B150.0211 ³⁾
7/16	0,197	13,5	0,374	0,287	0,016	0,438	0,083	212	0,092	2B150.0221
7/16	0,236	6,7	0,374	0,406	0,020	0,438	0,098	212	0,120	2B150.0226
1/2	0,315	11,1	0,553	0,515	0,024	0,500	0,134	212	0,260	2B150.0230
5/8	0,394	18,0	0,675	0,678	0,031	0,625	0,166	212	0,534	2B150.0240
Stift: Staal/Sterke veerkracht										
7/16	0,197	20,0	0,374	0,287	0,016	0,438	0,083	212	0,092	2B150.0222
7/16	0,236	13,5	0,374	0,406	0,020	0,438	0,098	212	0,121	2B150.0227
1/2	0,315	22,2	0,553	0,515	0,024	0,500	0,134	212	0,262	2B150.0231
5/8	0,394	36,0	0,675	0,678	0,031	0,625	0,166	212	0,540	2B150.0241
Stift: Roestvast staal/Lichte veerkracht										
1/4	0,118	2,2	0,295	0,145	0,008	0,250	0,051	212	0,022	2B150.0310 ³⁾
7/16	0,197	6,7	0,374	0,287	0,016	0,438	0,083	212	0,093	2B150.0320
7/16	0,236	4,4	0,374	0,406	0,020	0,438	0,098	212	0,121	2B150.0325
Stift: Roestvast staal/Standaard veerkracht										
1/4	0,118	4,4	0,295	0,145	0,008	0,250	0,051	212	0,021	2B150.0311 ³⁾
7/16	0,197	13,5	0,374	0,287	0,016	0,438	0,083	212	0,093	2B150.0321
7/16	0,236	6,7	0,374	0,406	0,020	0,438	0,098	212	0,121	2B150.0326
1/2	0,315	11,1	0,553	0,515	0,024	0,500	0,134	212	0,247	2B150.0330
5/8	0,394	18,0	0,675	0,678	0,031	0,625	0,166	212	0,543	2B150.0340
Stift: Roestvast staal/Sterke veerkracht										
7/16	0,197	20,0	0,374	0,287	0,016	0,438	0,083	212	0,095	2B150.0322
7/16	0,236	13,5	0,374	0,406	0,020	0,438	0,098	212	0,122	2B150.0327
1/2	0,315	22,2	0,553	0,515	0,024	0,500	0,134	212	0,263	2B150.0331
5/8	0,394	36,0	0,675	0,678	0,031	0,625	0,166	212	0,546	2B150.0341
Stift: thermoplast /Lichte veerkracht										
1/4	0,118	2,2	0,295	0,145	0,008	0,250	0,051	176	0,013	2B150.0410 ³⁾
7/16	0,197	6,7	0,374	0,287	0,016	0,438	0,083	176	0,054	2B150.0420
7/16	0,236	4,4	0,374	0,406	0,020	0,438	0,098	176	0,058	2B150.0425
Stift: thermoplast /Standaard veerkracht										
1/4	0,118	4,4	0,295	0,145	0,008	0,250	0,051	176	0,012	2B150.0411 ³⁾
7/16	0,197	13,5	0,374	0,287	0,016	0,438	0,083	176	0,052	2B150.0421
7/16	0,236	6,7	0,374	0,406	0,020	0,438	0,098	176	0,057	2B150.0426
1/2	0,315	11,1	0,553	0,515	0,024	0,500	0,134	176	0,104	2B150.0430
5/8	0,394	18,0	0,675	0,678	0,031	0,625	0,166	176	0,196	2B150.0440
Stift: thermoplast /Sterke veerkracht										
7/16	0,197	20,0	0,374	0,287	0,016	0,438	0,083	176	0,054	2B150.0422
7/16	0,236	13,5	0,374	0,406	0,020	0,438	0,098	176	0,058	2B150.0427
1/2	0,315	22,2	0,553	0,515	0,024	0,500	0,134	176	0,106	2B150.0431
5/8	0,394	36,0	0,675	0,678	0,031	0,625	0,166	176	0,200	2B150.0441

¹⁾ gemiddelde statistische waarde

²⁾ Wanneer de werkstukhoogte (y) minder is dan l₂-d₂/2, moet de coördinaatmaat (x) worden berekend.

³⁾ afwijkende pinvorm (zie tekening)

accessoires

	Afmetingen d ₁ [inch]	 [oz]	Artikelnr.
montagegereedschap			
	1/4	0,678	22150.0830
	7/16	1,749	22150.0831
	1/2	2,321	22150.0832
	5/8	3,749	22150.0833

Voldoet

Selecteer voor gedetailleerde informatie over de naleving het gewenste artikelnummer.