

Stergrepen • DIN 6336 RVS gegoten EH 24661.



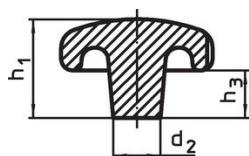
Productbeschrijving

Deze stergrepen zijn vervaardigd volgens 6336.

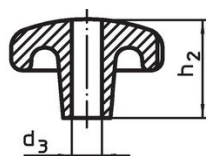
Materiaal

- Greep**
- RVS A2, gezandstraald

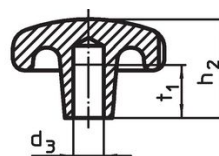
Tekening



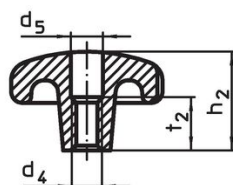
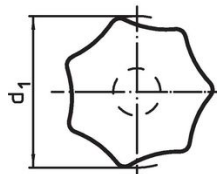
Afbeelding 1



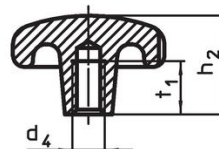
Afbeelding 2



Afbeelding 3



Afbeelding 4



Afbeelding 5

Bestelinformatie

			Afmetingen						[g]	Artikelnr.
d ₁	d ₂	d ₄	d ₅	h ₁	h ₂	h ₃	t ₁ min.	t ₂		
[mm]										
onbewerkt deel, vorm A – Afbeelding 1										
32	12	–	–	21	–	10	–	–	56	24661.0032
40	14	–	–	26	–	13	–	–	85	24661.0040
50	18	–	–	34	–	17	–	–	181	24661.0050
63	20	–	–	42	–	21	–	–	319	24661.0063
met schroefdraad, doorgeboord, vorm D – Afbeelding 4										
32	12	M 6	6,4	–	20	–	–	10	52	24661.0332
40	14	M 8	8,4	–	25	–	–	13	75	24661.0340
50	18	M10	10,5	–	32	–	–	16	149	24661.0350
63	20	M12	13,0	–	40	–	–	20	279	24661.0363
met schroefdraad en blind gat, vorm E – Afbeelding 5										
32	12	M 6	–	–	20	–	12	–	53	24661.0432
40	14	M 8	–	–	25	–	15	–	77	24661.0440
50	18	M10	–	–	32	–	18	–	158	24661.0450
63	20	M12	–	–	40	–	22	–	296	24661.0463

Voldoet

Conform RoHS

Voldoet aan Richtlijn 2011/65/EU en richtlijn 2015/863

Bevat geen SVHC stoffen

Bevat geen SVHC-stoffen met meer dan 0,1% w/w - SVHC-lijst per 27.06.2024.

Bevat geen propositie 65 stoffen

Geen propositie 65 stoffen inbegrepen
<https://www.P65Warnings.ca.gov/>

Vrij van conflictmineralen

Dit product bevat geen stoffen die worden aangeduid als "conflictmineralen" zoals tantaal, tin, goud of wolfram uit de Democratische Republiek Congo of aangrenzende landen."